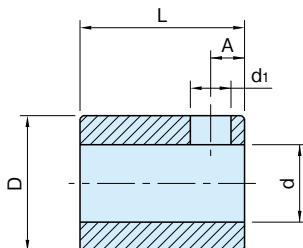


STS

シャフト スリーブ

標準 **在庫品** **RHS** **SUS**



タイプ	本体
STS	S45C 四三酸化鉄成膜
STS-S	SUM22L 四三酸化鉄成膜
STS-DK	
STS-A	
STS-S-SUS	SUS303
STS-SUS	

★One Point
対応シャフト径の変換用

*太字が標準品、細字が受注製作品

品番	D (f7)	d (H7)	L	A	d ₁	質量 (g)	適用するタイプ
STS- 6S	14	6	17	2.8	4.2	16	SDP-04 DE04
STS- 8S		8				14	
STS-10S		10				9	
STS-12S		12				5	
STS-10S-SUS	14	10	17	2.8	4.2	9	SDP-04-S (受注製作品)
STS-12S-SUS		12				5	
STS- 8DK	14	8	20	3	5.2	16	DK01F DK208,209
STS-10DK		10				10	
STS-12DK		12				6	
STS-12	20	12	20	3.8	5.5	31	SDP-05 SDP-08 SDP-09-N
STS-14		14				25	
STS-15		15				21	
STS-16		注1)				17	
STS-12-SUS	20	12	20	3.8	5.5	31	SDP-09-NS (受注製作品)
STS-14-SUS		14				25	
STS-15-SUS		15				21	
STS-16-SUS		16				17	
STS-12A	30	12	30	4	5.5	135	SDP-10 DE10 DEP10
STS-14A		14				125	
STS-15A		15				120	
STS-16A		16				115	
STS-18	30	18	30	4	5.5	106	
STS-20		20				92	
STS-22		22				77	
STS-25		25				50	

特長

- ・径違いのシャフトに取付けできます。
- ・特注品も承っております。
(価格、納期、注文単位は別途お見積り)

付属品

六角穴付き止めネジ…1本 注2) 注3)

注意事項

- 注1) **STS** 12～16の公差はh9となります。
- 注2) SUS製のシャフトスリーブには、SUS製の止めネジが付属されます。
- 注3) **STS-A** **STS** 18～25にはM4とM5の止めネジが各1本付属されますが、インジケータ側止めネジサイズにより使い分けてください。