

STK

スター ノブ

標準 在庫品

RoHS

材質の特性 P.2231

追加工可

ネジ カット

ネジ 超付け

P.2200~

Original ELESA Model VCT.



STK-NT
(メネジ貫通)



STK-N
(メネジ)

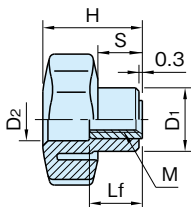
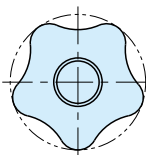
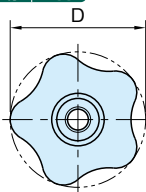


STK-AE
(メネジ, 自己消炎性)

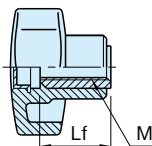
自己消炎 耐熱 150℃



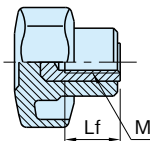
STK-N
(オネジ)



STK-NT (メネジ貫通)

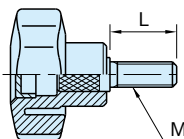


STK-N (メネジ)



STK-AE (メネジ, 自己消炎性)

*STK25N, STK25NA, STK25AEは上図です。



STK-N (オネジ)

★One Point

自己消炎性タイプをご用意

タイプ	ノブ	メネジ	オネジ
STK-NT	ポリプロピレン	黄銅 (カドミウム低減材)	S10C
STK-N	つや消しブラック		亜鉛メッキ
STK-AE	ポリアミド (ガラス繊維強化) つや消しブラック		—

STK-NT (メネジ貫通)

品番	D	M	H	D ₁	S	Lf	D ₂	質量 (g)
STK30NT	32	M 6×1	23	15	10	12	10	10
STK40NTA	40		27	17	12	18	12	26
STK40NT		M 8×1.25	32	19	14	20	15	24
STK50NTA	50		M10×1.5	37	22	16	26	38
STK50NT		34						
STK60NT	63	M12×1.75	37	22	16	26	19	47

特長

STK-AEタイプは自己消炎性 UL94V-0を認証。
(耐熱温度:150℃)

注意事項

ポリアミド製は高温または多湿の条件下でご利用の場合は、樹脂の材料特性を劣化させる恐れがあります。

技術データ

使用温度 **STK-NT** **STK-N** max. 90℃ min. 0℃
STK-AE max. 150℃ min. -30℃

STK-N (メネジ)

品番	D	M	H	D ₁	S	Lf	質量 (g)
STK25N	25	M 4×0.7	19	13	8	10	7
STK25NA		M 5×0.8					6
STK30N	32	M 6×1	23	15	10	12	10
STK40NA							40
STK40N	24						
STK50NA	50	M10×1.5	32	19	14	20	38
STK50N							34
STK60N	63	M12×1.75	37	22	16	22	40

STK-AE (メネジ、自己消炎性)

品番	D	M	H	D ₁	S	Lf	質量 (g)
STK25AE	25	M 5×0.8	19	13	8	10	6
STK30AE	32	M 6×1	23	15	10	12	11
STK40AE	40	M 8×1.25	27	17	12	18	24
STK50AE	50	M10×1.5	32	19	14	26	34

STK-N (オネジ)

品番	D	M	H	D ₁	S	L	質量 (g)			
STK25×10N	25	M 5×0.8	19	13	8	10	7			
STK25×16N						16	8			
STK25×20N						20	9			
STK25×10NA		M 6×1				23	15	10	10	8
STK25×16NA									16	9
STK25×20NA									20	10
STK25×30NA									30	12
STK30×16N	32	M 6×1	27	17	12				16	13
STK30×20N									20	14
STK30×30N									30	16
STK40×25NA	40	M 6×1	27	17	12	25	19			
STK40×25N						25	26			
STK40×35N		M 8×1.25				35	28			
STK40×45N						45	32			
STK40×55N						55	36			
STK50×20NA	50	M 8×1.25	32	19	14	20	28			
STK50×30NA						30	31			
STK50×30N		M10×1.5				30	41			
STK50×40N						40	46			
STK50×50N						50	51			
STK60×30N	63	M12×1.75	37	22	16	30	67			
STK60×50N						50	79			

追加工を承ります!
