

STH-N

安全アジャスト T型 ハンドル

標準
在庫品

RHS

材質の特性
P.2201

追加加工
ネジカット P.2200

Original ELESA Model L.652-S

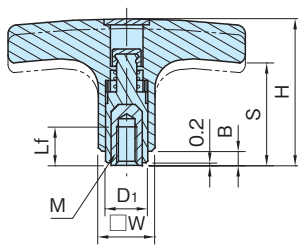
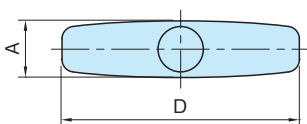
eleSA



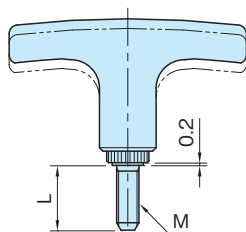
(メネジ)



(オネジ)



(メネジ)



(オネジ)

★One Point

ハンドルを押し下げた時のみ操作可能で、
接触等による誤作動の心配がありません

ハンドル	キャップ	メネジ	オネジ
ポリアミド (ガラス繊維強化) つや消しブラック	ポリプロピレン ブラック	黄銅 (カドミウム低減材)	SUM22L 亜鉛メッキ

■メネジ

品番	D	M	H	A	W	S	Lf	D ₁	B	歯数	質量 (g)
STH67N-M5	67	M5×0.8	41	16	16	29	10	12	4	18	34
STH67N-M6		M6×1									32
STH80N-M6	80	M8×1.25	47	20	20	31.5	16	15	5.5	20	46
STH80N-M8											13

■オネジ

品番	D	M	H	A	W	S	L	D ₁	B	歯数	質量 (g)
STH67N-M 5×10	67	M 5×0.8	41	16	16	29	10	12	4	18	23
STH67N-M 5×16							16				25
STH67N-M 6×16							25				27
STH67N-M 6×25											30
STH80N-M 8×20	80	M 8×1.25	47	20	20	31.5	20	15	5.5	20	43
STH80N-M 8×25							25				45
STH80N-M10×30							30				51

ネジカットを承ります!



詳しくは、
P.2200

使用例・使用方法



ハンドルのみがフリー状態ですのでお望みの位置まで回してください。



ハンドルを下げるとクランプ出来る状態になります。(歯数18の場合 $360^{\circ}/18=20^{\circ}$ 20° 毎にセレーションがかみ合います)



手を離すと内蔵スプリングの力でハンドルが上がり、フリー状態になります。

特長

- ・ハンドルを押し下げた時のみ操作可能で接触等による誤作動の心配がありません。
- ・本体下部にローレットが施してありますので、初期の締付け作業が楽にできます。

注意事項

高温または多湿の条件下でご使用の場合は、樹脂の材料特性を劣化させる恐れがあります。

技術データ

使用温度 max.130℃ min.-30℃