

# SSMH

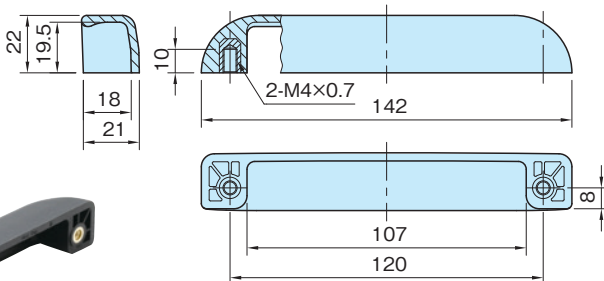
# セーフティ サイドマウント ハンドル

標準 在庫品



材質の特性  
P.2231

Original ELESA Model MLP



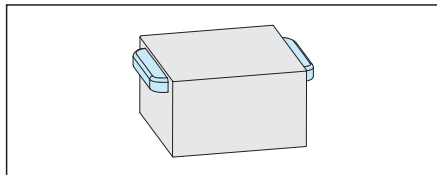
本体	メネジ
ポリアミド (ガラス繊維強化) つや消しブラック	黄銅 (カドミウム低減材)

品番	質量 (g)
SSMH142-M4	36

## 注意事項

高温または多湿の条件下でご使用の場合は、樹脂の材料特性を劣化させる恐れがあります。

## 使用例・使用方法

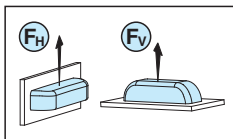


## 技術データ

使用温度 max.110℃ min.-30℃

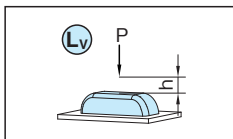
## 機械強度

F <sub>H</sub> [N]	F <sub>V</sub> [N]	L <sub>V</sub> [J]
3500	2800	3



### 持上げ可能荷重

F<sub>H</sub>とF<sub>V</sub>は通常の作業条件で重量物を持上げる場合の破壊点の平均値です。



### 耐衝撃強さ

6.7Nの硬球の落下試験に基づき、破壊点の平均値を記載してあります。

$$L(J) = P(N) \times h(m)$$