

# SNA-AG05, SNA-AG06 アシストアクチュエータ

受注製作品



IP54



**NEW**

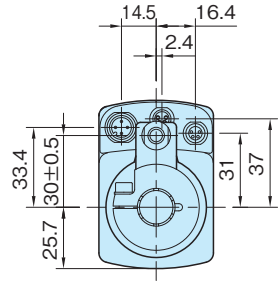
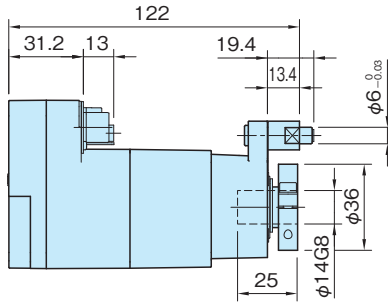
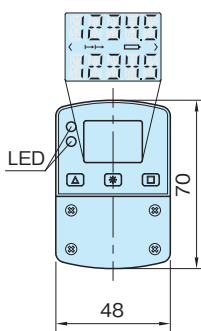


SNA-AG05

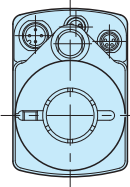
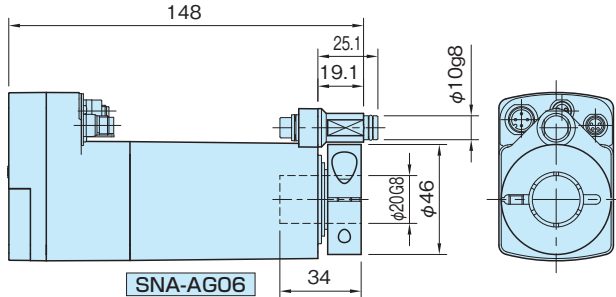


SNA-AG06

ハウジング	スリーブ・クランプリング・トルクピン	コネクタースッシュ	アース端子
ポリアミド(6ナイロン) ブラック	SUS303	黄銅(ガドミウム低減材) ニッケルメッキ	SUS301



SNA-AG05



SNA-AG06

## SNA-AG05

品番	減速比	質量 (g)
SNA-AG05-0009	66	450
SNA-AG05-0011	98	

## SNA-AG06

品番	減速比	質量 (g)
SNA-AG06-0001	188	900
SNA-AG06-0006	368	

### 注意事項

- ・本製品は受注製作品です。納期・価格は弊社までお問い合わせください。
- ・シャフトがスラスト(軸)方向に動く場合は、ご使用になれません。

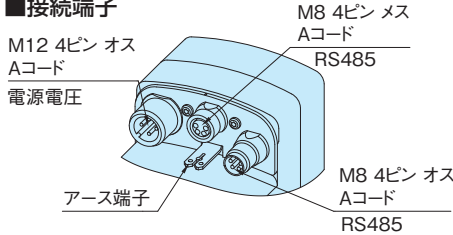
## 関連製品ページ

- ・[\[SNDEP-BUS-TA\]](#)バスターミネーター(P. 479 参照)
- ・[\[SN-KV04S1\]](#)接続ケーブル(M8-4ピン) (P. 475 参照)
- ・[\[SN-KV04S2\]](#)電源ケーブル(M12-4ピン) (P. 476 参照)
- ・[\[SN-CSS-M8P4\]](#)コネクタ(P. 478 参照)
- ・[\[SN-CSP-M8P4\]](#)コネクタ(P. 478 参照)
- ・[\[SN-CAS-M12P4-A\]](#)コネクタ(P. 478 参照)

## 使用例・使用方法

操作方法につきましては、取扱説明書をご覧ください。

### ■接続端子



## 技術データ

能力線図は[\[SNA-AG25\]](#)[\[SNA-AG26\]](#)の「能力線図」をご参照ください。(P. 454 参照)

インターフェース	RS485 (ガルバニック絶縁なし)
分解能	720/回転
デジタルカウンター	文字高さ7mm、5桁2行
特殊文字	バッテリーマーク、回転方向矢印
ステータス表示	LED×2
操作キー	ABS・INC切替、リセット、各種設定
動作モード	duty type S3: 25% ED, 10min. (EN 60034-1)
電源電圧	駆動電圧:DC24V ±10% (逆極性保護) 制御電圧:DC24V ±10% (逆極性保護)
消費電流	駆動部:2.2A ±10% (最大許容トルク時) 制御部:最大60mA ±10%
消費電力	最大58W
バッテリー	CR2477N (リチウムボタン電池 3V)
バッテリー寿命	約5年
使用温度	0°C~45°C
保管温度	-20°C~60°C
使用湿度	結露なきこと
保護等級	IP54(コネクタ取付時) IP65(コネクタ取付時) 注)
安全性 (EMC)	EN 61800-3、第2環境 (EMS) EN 61800-3、C3 (EMI)
耐衝撃性	500m/s <sup>2</sup> 、11ms (EN 60068-2-27)
耐振性	≤100m/s <sup>2</sup> 、5~150Hz (EN 60068-2-6)

注)保護等級 IP65仕様につきましても対応可能です。弊社までお問い合わせください。

### ■ピン配置

電源電圧	ピン
DC24V:駆動電圧	1
DC24V:制御電圧	2
GND:駆動電圧*	3
GND:制御電圧*	4

## 特長

- ・ネットワーク対応のコンパクトアクチュエータです。
- ・RS485 インターフェースを装備しています。
- ・長寿命なブラシレスモーターを使用しています。
- ・オールインワン設計で周辺機器が不要です。
- ・コンパクトボディなのに高出力です。
- ・取付けが簡単、別途カップリングは不要です。
- ・視認性に優れた目標値と実測値の2行表示ディスプレイです。
- ・2つのLEDにより目標値と実測値の合致をお知らせします。
- ・バッテリーにより、停電時に座標値を保持します。

### [SNA-AG05]

定格トルク / 定格回転数	減速比:66タイプ 3N・m / 75min <sup>-1</sup> ±10%
	減速比:98タイプ 5N・m / 50min <sup>-1</sup> ±10%
駆動範囲	減速比:66タイプ ±1980回転
	減速比:98タイプ ±1300回転

### [SNA-AG06]

定格トルク / 定格回転数	減速比:188タイプ 7N・m / 30min <sup>-1</sup> ±10%
	減速比:368タイプ 13N・m / 15min <sup>-1</sup> ±10%
駆動範囲	減速比:188タイプ ±697回転
	減速比:368タイプ ±356回転

\*内部接続