

SC,OC

ストレート クランク、オフセット クランク

標準 在庫品 **RHS**

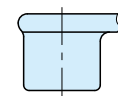
IMAO



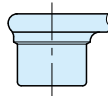
SC
(ストレート クランク、丸穴)
注) 握りは別売品です。



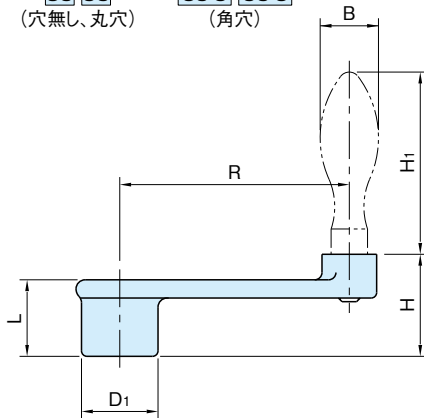
OC-S
(オフセット クランク、角穴)
注) 握りは別売品です。



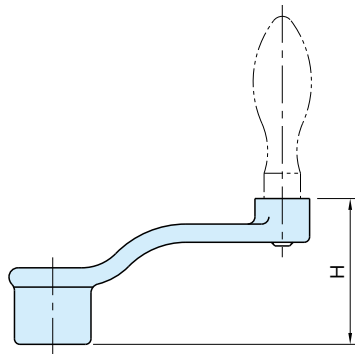
SC OC
(穴無し、丸穴)



SC-S OC-S
(角穴)

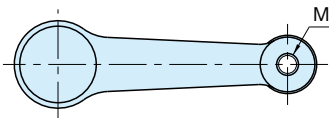


SC SC-S
(ストレート クランク)

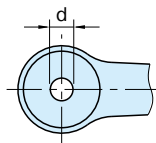


OC OC-S
(オフセット クランク)

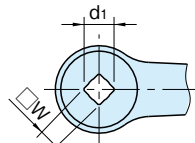
注) 上記寸法図は固定握り(SA)を取付けた図です。



SC 1~6
OC 4~6
(穴無し)



SC 7~10
OC 7~10
(丸穴)



SC-S 1~10
OC-S 4~10
(角穴)

本体
FCD450
防錆油塗布

SC SC-S (ストレート クランク)

穴無し(SC1~SC6)、丸穴(SC7~SC10)				角穴					R	M	質量 (g)		
品番	d注1)	H	D ₁	L	品番	W ^{±0.2} ₀	d ₁	H				D ₁	L
SC 1	-	23	17	17	SC 1S	8	10.8	22	15	16	32	M 6×1	95
SC 2		25	20	19	SC 2S	10	13.6	24	18	18	40		110
SC 3		26	21	20	SC 3S			50	115				
SC 4		31	26	24	SC 4S	12	16.5	30	24	23	80	M 8×1.25	250
SC 5		37	30	30	SC 6S	14	19.2	35	28	28	100		330
SC 6	13	44	36	36	SC 7S	17	23	42	34	34	125	M10×1.5	550
SC 7		48	40	40	SC 8S	19	26	46	37	38	160		720
SC 8		17	52	44	44	SC 9S	22	29.5	50	40	42	200	M12×1.75
SC 9	55		48	47	SC10S	54			45	46	250	1460	
SC10													

注1) SC7~SC10までのd寸法は素材寸法です。

OC OC-S (オフセット クランク)

穴無し(OC4~OC6)、丸穴(OC7~OC10)				角穴					R	M	質量 (g)		
品番	d注2)	H	D ₁	L	品番	W ^{±0.2} ₀	d ₁	H				D ₁	L
OC 4	-	38	21	20	OC 4S	10	13.6	37	19	19	63	M 6×1	130
OC 5		42	26	24	OC 5S	12	16.5	41	24	23	80		M 8×1.25
OC 6		56	30	30	OC 6S	14	19.2	54	28	28	100	330	
OC 7	13	58	36	36	OC 7S	17	23	56	34	34	125	M10×1.5	550
OC 8		71	40	40	OC 8S	19	26	69	37	38	160		710
OC 9	17	84	44	44	OC 9S	22	29.5	82	40	42	200	M12×1.75	1120
OC10		91	48	47	OC10S			90	45	46	250		1440

注2) OC7~OC10までのd寸法は素材寸法です。

■推奨適用握り

サイズ	固定握り(P. 413 参照)			回転握り(P. 413 参照)			
	品番	B	H ₁	品番	B	H ₁	
SC	1	SA16	16	50	RA16	16	53
	2						
	3						
	4						
SC-S	5	SA20	20	64	RA20	20	67
OC	6						
OC-S	7	SA25	25	80	RA25	25	85
	8						
	9						
	10						

🔪 注意事項

- ・角穴の場合、ボスの外周と端面は機械加工されています。
- ・角穴の対角形状は製作ロットによりピン角となる場合があります。