

RLT-GE

RLTガイドエッジ

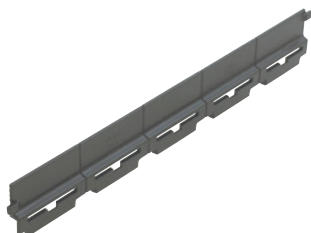
標準
在庫品

RLT-GE

材質の特性
P.2231

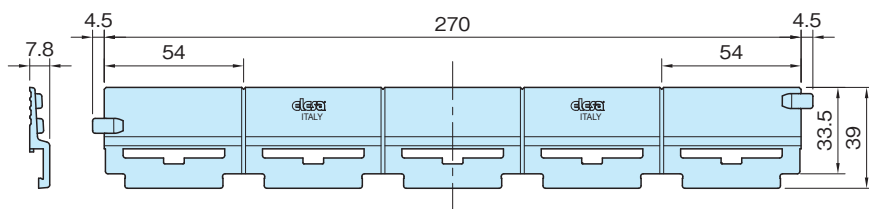
Original Elesa Model RLT-GE

elesa
els:roll



本体

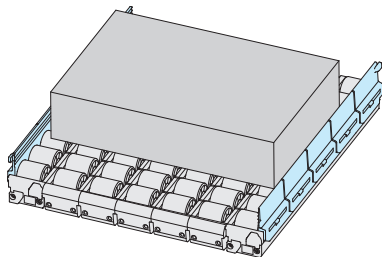
ポリアミド
ブラック



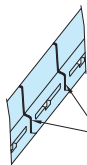
品番	質量 (g)	価格
RLT-GE	34	900

使用例・使用方法

- 軽量の貨物搬送時の側面ガイドとして、**RLT-E-PA** **RLT-E-TPU** RLTローラーエレメントと合わせてご使用ください。(P. 1112 参照)



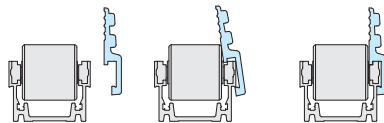
- のこぎり、または工業用刃物で切断可能です。



切断可能位置

■取付方法

- RLT-AL** RLTアルミレールに工具レスでスナップ取付けが可能です。(P. 1113 参照)
- 組付け後のローラーユニットにも後付け可能です。



技術データ

使用温度 max.90°C min.-20°C