

QCSJ

シャフトジョイント

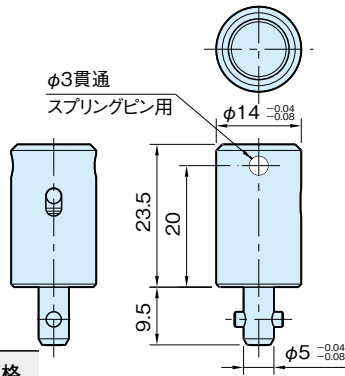
標準 **在庫品**

RHS

耐熱 180°C

イマオ WEB 製品ムービー公開

IMAO



★One Point
90°ひねって連結

品番	クランプ力(N)	保持力(N)注	質量(g)	価格
QCSJ0514A	90	90	25	3,200

注)保持力はプレート間隙間を0.1mm以内に保持する能力です。

注意事項

スプリングピンは、お客様にてご用意ください。

本体、シャフト	ピン	スプリング
S45C 無電解ニッケルメッキ	SUS304	SWOSC-V相当

QCSJ-S, QCSJ-B シャフトジョイントケース

標準 **在庫品**

RHS

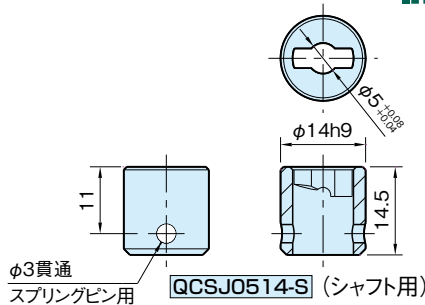
IMAO



QCSJ0514-S
(シャフト用)



QCSJ0514-B
(プレート用)



本体
SCM440 焼入焼戻 無電解ニッケルメッキ

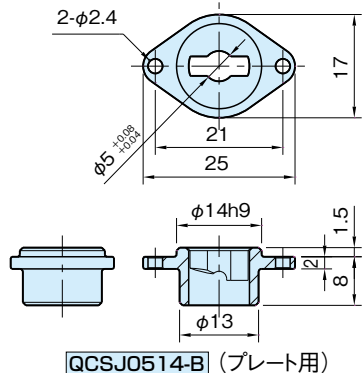
品番	質量(g)	価格
QCSJ0514-S	10	1,680
QCSJ0514-B	8	1,720

付属品

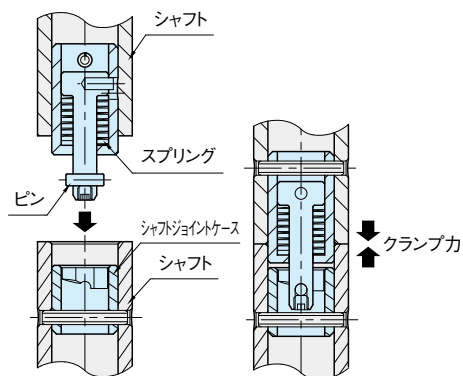
QCSJ0514-B:六角穴付きボルト (SUS製) M2×0.4-5L…2個

注意事項

QCSJ0514-S用スプリングピンは、お客様にてご用意ください。



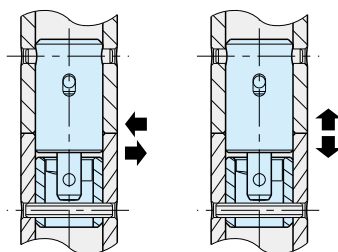
特長



ピンがシャフトジョイントケース内部のカム面に当たり、スプリングを圧縮させ、シャフト同士が密着します。

技術データ

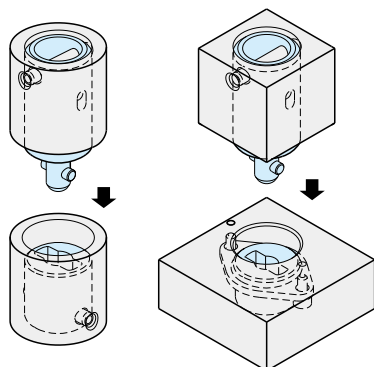
- ・耐熱温度 180℃
- ・耐荷重



せん断強度 1800N

引張強度 1200N

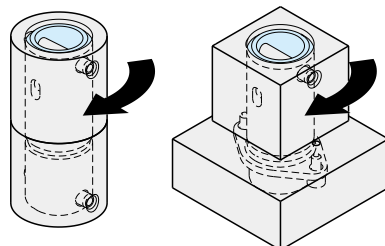
操作手順



1. ピンの向きとケースの穴の向きを合わせ挿入します。

カチッ!

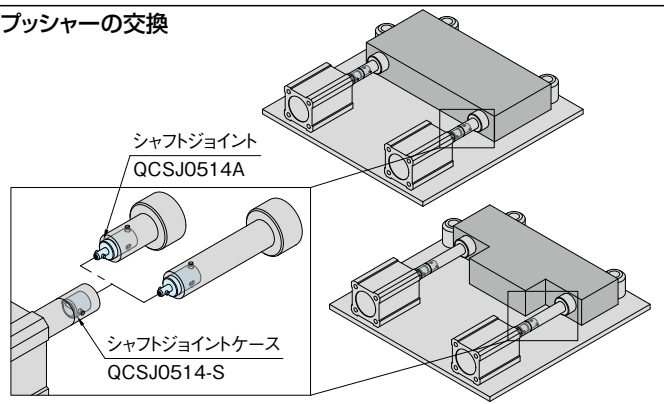
カチッ!




2. 90°回してロックしてください。ロック時、クリック感があります。
※アンロックは、逆の手順で行ってください。

使用例・使用方法

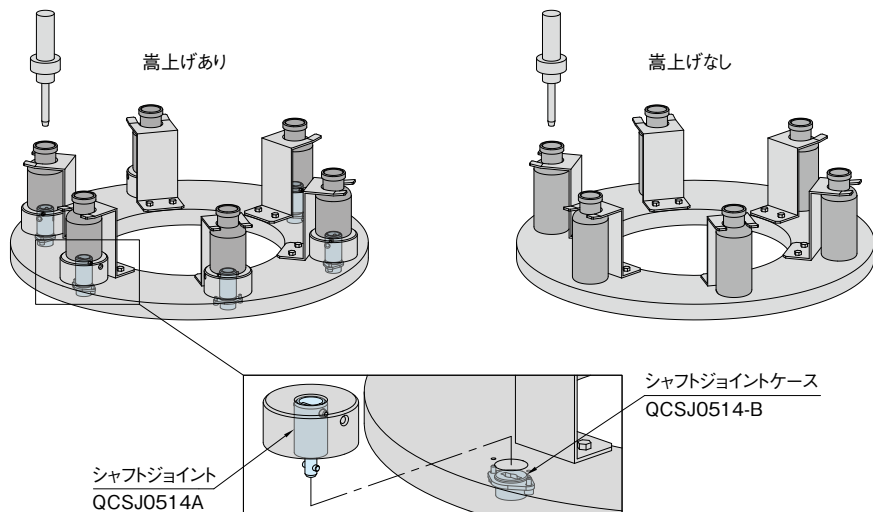
プッシャーの交換



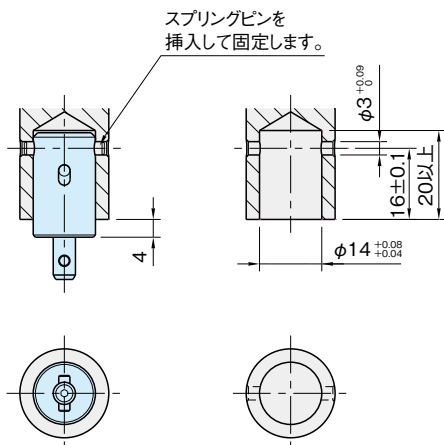
 次頁へつづく

使用例・使用方法

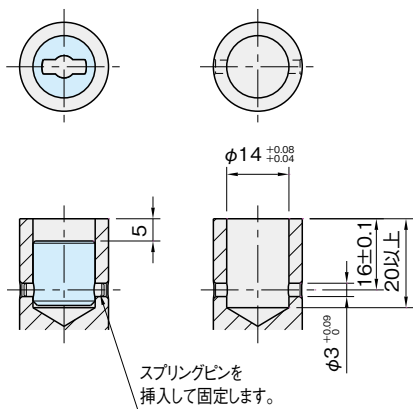
高上げスペーサーの交換



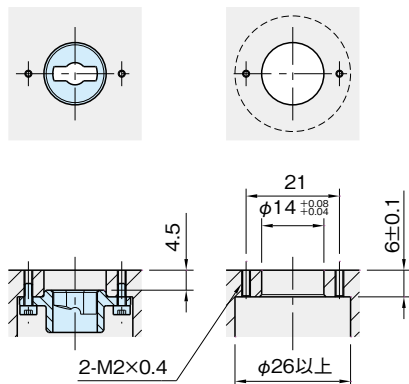
シャフトジョイントの取付け方法



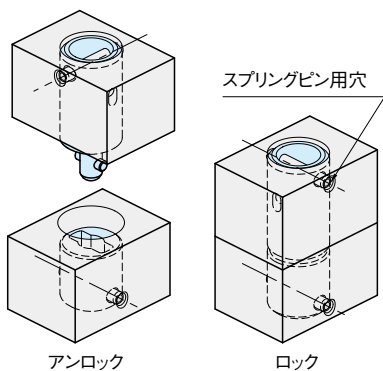
シャフトジョイントケース (シャフト用)の取付け方法



シャフトジョイントケース (プレート用)の取付け方法



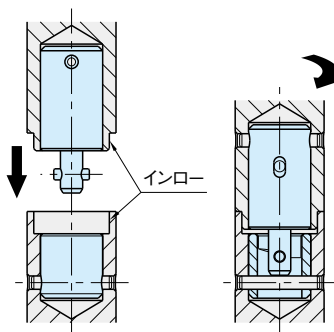
注意事項



ワークの形状によってはロック時のワーク向きを考慮して、スプリングピン用穴加工を施してください。

繰り返し位置決め精度

繰り返し位置決め精度は、 ± 0.08 となります。



高精度な位置決めを必要とする場合は、インローを設けてください。