

PCRLP-E

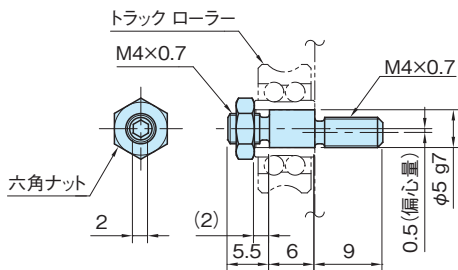
ローラーピン(偏心)

標準 在庫品 **RHS**

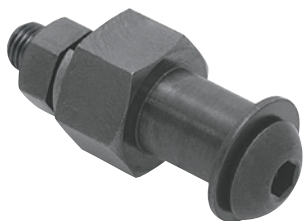
IMAO



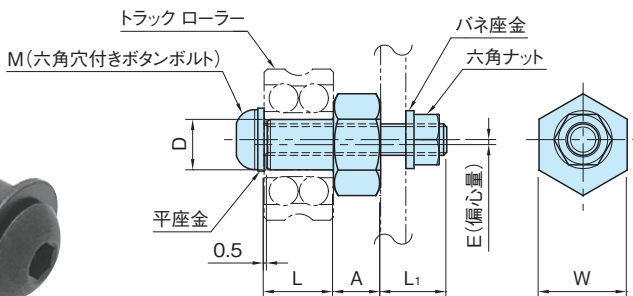
PCRLP05E



PCRLP05E



PCRLP-E 08~20



PCRLP-E 08~20

本体

S45C
四三酸化鉄皮膜

品番	D (g7)	L	W	A	M	L ₁	E	質量 (g)
PCRLP05E	寸法図参照							3
PCRLP08E	8	11	14	7.5	M 5×0.8 -30L	10.5	0.8	19
PCRLP12E	12	15.9	17	9	M 8×1.25-40L	13.5	1	51
PCRLP15E	15	19	19	10	M10×1.5 -45L	14	1.5	88
PCRLP20E	20	22.6	24	12	M12×1.75-55L	17.9	2	162

使用例・使用方法

- ・ **PCTR-R**トラック ローラー(R型)の軸としてご使用ください。(P. 1094 参照)
- ・ ローラーピン(偏心)は、ガイドローラーの高さ調整ができます。
- ・ **PCRLP05E**は、本体を六角レンチで調整後、六角ナットを締めてください。
- ・ **PCRLP-E**は、本体をスパナで調整後、ボルト締めしてください。

注意事項

PCRLP-E08~20は、相手側の板厚に応じて、六角穴付きボタンボルト(市販品)を交換してご使用ください。

