

# NIP,NIPS

# プーリー アイドラー

標準  
在庫品

RHS

材質の特性  
P.2231

IMAO



**NIP**  
(樹脂製)

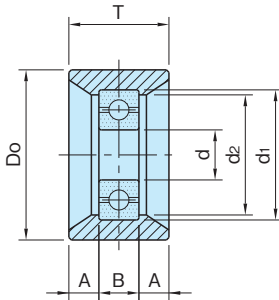


**NIPS**  
(スチール製)

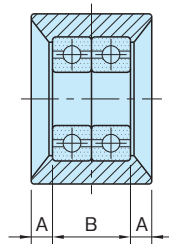
★One Point

用途に応じて材質を選んでいただけます。

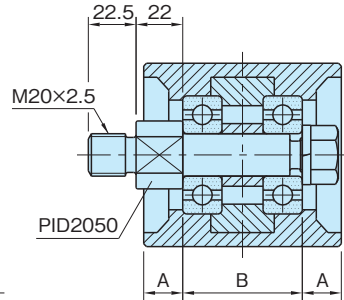
タイプ	プーリー	ベアリング	止め輪
<b>NIP</b>	ポリアミド (ガラス繊維強化) ブラック	スチール	—
<b>NIPS</b>	S45C 無電解ニッケルメッキ		スチール



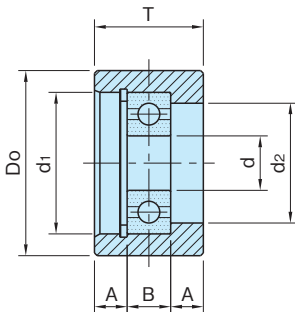
**NIP** 0825~2550 (樹脂製)



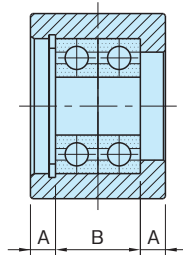
**NIP** 3050~5560 (樹脂製)



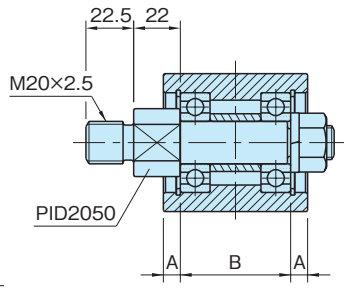
**NIP** 6065,8080 (樹脂製)



**NIPS** 1535~2550 (スチール製)



**NIPS** 3050~5560 (スチール製)



**NIPS** 6065 (スチール製)

## NIP (樹脂製)

品番	Do	T	d	B	d <sub>1</sub>	d <sub>2</sub>	A	ベアリング品番	質量 (g)	価格	適用するアイドラー軸品番 (P. 974、975 参照)
NIP0825	24	12	6	6	17	15	3	606ZZ	15	1,220	PID0606
NIP1130	29	15	8	7	22	20	4	608ZZ	20	1,220	PID0807
NIP1535	34	20	10	8	26	24	6	6000ZZ	25	1,550	PID1008タイプ
NIP2045	43	24.5	15	11	35	32	7	6202ZZ	60	1,660	PID1511タイプ
NIP2055	54	25				33			70	1,880	
NIP2065	63	24.5							90	1,990	
NIP2075	73								105	2,100	
NIP2550	48	30				32			9.5	80	
NIP3050	48	34.5	15	22	35	32	6	6202ZZ×2	120	2,500	PID1522
NIP3075	73					33			165	2,800	
NIP4550	48					49			32	13.5	
NIP5560	57	60	20	28	47	43	16	6204ZZ×2	285	3,100	PID2028
NIP6065	64	70		44		9	590		9,300		
NIP8080	78	92		20		1040	10,900		PID2050 (付属品)		

## NIPS (スチール製)

品番	Do	T	d	B	d <sub>1</sub>	d <sub>2</sub>	A	ベアリング品番	質量 (g)	価格	適用するアイドラー軸品番 (P. 974、975 参照)
NIPS1535	34	20	10	8	26	22	6	6000ZZ	65	1,880	PID1008タイプ
NIPS2045	43	25	15	11	35	28	7	6202ZZ	160	2,600	PID1511タイプ
NIPS2550	48	30					9.5		270	3,200	
NIPS3050	48	35	15	22	35	28	6.5	6202ZZ×2	325	3,500	PID1522
NIPS3550		40					9		380	3,700	
NIPS4550		49					13.5		440	4,000	
NIPS5560	57	60	20	28	47	40	16	6204ZZ×2	650	4,700	PID2028
NIPS6065	64	70		52		9	1480		8,700	PID2050 (付属品)	

### 特長

- 平ベルト、タイミングベルトでご使用になれます。
- NIP**: ボールベアリング一体成形
- NIPS**: ボールベアリングは止め輪で固定

### 付属品

**NIP** 6065、**NIP** 8080、**NIPS** 6065には  
**PID** 2050が付属します。(P. 974 参照)

### 参照ページ

- 「ドライブテンショナー組合せ表」をご覧の上ご使用ください。(P. 948 参照)
- ベアリングの仕様につきましては「アイドラー」をご覧ください。(P. 952 参照)

### 技術データ

ベアリングのラジアル荷重 (N) (平均寿命3000時間と仮定)

ベアリング品番	回転数 (min <sup>-1</sup> )							
	100	500	1000	1500	2000	2500	3000	3500
<b>606ZZ</b>	680	390	310	270	250	230	210	200
<b>608ZZ</b>	990	580	460	400	360	340	320	300
<b>6000ZZ</b>	1370	1090	640	560	500	470	440	420
<b>6202ZZ</b>	2310	1350	1080	940	850	790	740	710
<b>6202ZZ×2</b>	3740	2180	1740	1520	1370	1280	1200	1140
<b>6204ZZ×2</b>	6240	3650	2900	2530	2300	2130	2010	1910