

# NIP, NIPA, NIPS, NIP-SUS プーリー アイドラー

標準 在庫品

RHS

SUS

無電解  
ニッケル

材質の特性  
P.2175

IMAO



**NIP**  
(樹脂製)



**NIPA**  
(アルミ製)



**NIPS**  
(スチール製)

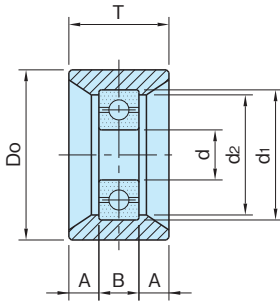


**NIP-SUS**  
(SUS製)

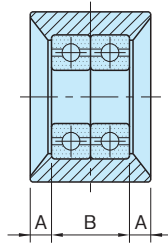
タイプ	プーリー	ベアリング	止め輪
<b>NIP</b>	ポリアミド (ガラス繊維強化) ブラック	スチール	—
<b>NIPA</b>	A5052 アルマイト表面処理 ナチュラル		スチール
<b>NIPS</b>	S45C 無電解ニッケルメッキ	ステンレススチール	ステンレススチール
<b>NIP-SUS</b>	SUS303		ステンレススチール

★One Point

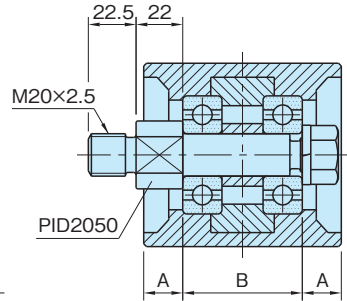
用途に応じて材質を選んでいただけます。



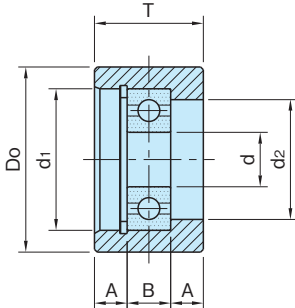
**NIP** 0825~2550 (樹脂製)



**NIP** 3050~5560 (樹脂製)



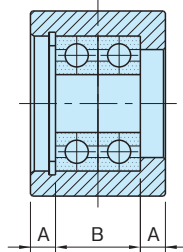
**NIP** 6065,8080 (樹脂製)



**NIPA** 1535~2550 (アルミ製)

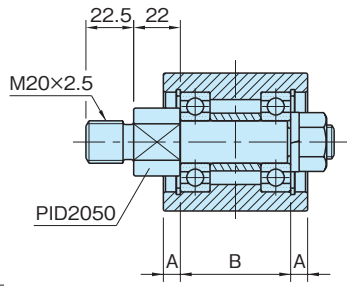
**NIPS** 1535~2550 (スチール製)

**NIP-SUS** 1535,2045 (SUS製)



**NIPA** 3050~5560 (アルミ製)

**NIPS** 3050~5560 (スチール製)



**NIPA** 6065 (アルミ製)

**NIPS** 6065 (スチール製)

**NIP (樹脂製)**

品番	Do	T	d	B	d <sub>1</sub>	d <sub>2</sub>	A	ベアリング品番	質量 (g)	価格	適用するアイドラー軸品番 (P. 876、877 参照)	
NIP0825	24	12	6	6	17	15	3	606ZZ	15	1,160	PID0606	
NIP1130	29	15	8	7	22	20	4	608ZZ	20	1,160	PID0807	
NIP1535	34	20	10	8	26	24	6	6000ZZ	25	1,470	PID1008タイプ	
NIP2045	43	24.5	15	11	35	32	7	6202ZZ	60	1,580	PID1511タイプ	
NIP2055	54	25				33			70	1,790		
NIP2065	63	24.5							90	1,890		
NIP2075	73								105	2,000		
NIP2550	48	30				32			9.5	80		2,100
NIP3050	48	34.5	15	22	35	32	6	6202ZZ×2	120	2,300	PID1522	
NIP3075	73					33			165	2,600		
NIP4550	48					49			32	13.5		135
NIP5560	57	60	20	28	47	43	16	6204ZZ×2	285	2,900	PID2028	
NIP6065	64	70				44			9	590	8,800	PID2050 (付属品)
NIP8080	78	92				20			1040	10,300		

**NIPA (アルミ製) NIPS (スチール製)**

アルミ製			スチール製			Do	T	d	B	d <sub>1</sub>	d <sub>2</sub>	A	ベアリング品番	適用するアイドラー軸品番 (P. 876、877 参照)
品番	質量(g)	価格	品番	質量(g)	価格									
NIPA1535	43	2,400	NIPS1535	65	1,790	34	20	10	8	26	22	6	6000ZZ	PID1008タイプ
NIPA2045	85	2,800	NIPS2045	160	2,400	43	25	15	11	35	28	7	6202ZZ	PID1511タイプ
NIPA2550	125	3,600	NIPS2550	270	3,000	48	30					9.5		
NIPA3050	175	3,800	NIPS3050	325	3,300	48	35	15	22	35	28	6.5	6202ZZ×2	PID1522
NIPA3550	190	4,000	NIPS3550	380	3,500		40					9		
NIPA4550	215	4,300	NIPS4550	440	3,800		49					13.5		
NIPA5560	360	5,100	NIPS5560	650	4,400	57	60	20	28	47	40	16	6204ZZ×2	PID2028
NIPA6065	890	9,400	NIPS6065	1480	8,200	64	70					52		9

**NIP-SUS (SUS製)**

品番	Do	T	d	B	d <sub>1</sub>	d <sub>2</sub>	A	ベアリング品番	質量 (g)	価格	適用するアイドラー軸品番 (P. 876 参照)
NIP1535-SUS	34	20	10	8	26	22	6	SS6000-2RS	65	5,000	PID1008-M16-SUS
NIP2045-SUS	43	25	15	11	35	28	7	SS6202-2RS	160	6,400	PID1511-SUS, PID1511-M16-SUS

**特長**

- 平ベルト、タイミングベルトでご利用いただけます。
- NIP: ボールベアリング一体成形
- NIPA NIPS NIP-SUS: ボールベアリングは止め輪で固定

**付属品**

NIP 6065, NIP 8080, NIPA 6065, NIPS 6065 にはPID 2050が付属します。(P. 876 参照)

**参照ページ**

- 「ドライブテンショナー組合せ表」をご覧の上ご利用ください。(P. 850 参照)
- ベアリングの仕様につきましては「アイドラー」をご覧ください。(P. 854 参照)

**技術データ**

ベアリングのラジアル荷重(N) (平均寿命3000時間と仮定)

ベアリング品番	回転数 (min <sup>-1</sup> )							
	100	500	1000	1500	2000	2500	3000	3500
606ZZ	680	390	310	270	250	230	210	200
608ZZ	990	580	460	400	360	340	320	300
6000ZZ	1370	1090	640	560	500	470	440	420
SS6000-2RS								
6202ZZ	2310	1350	1080	940	850	790	740	710
SS6202-2RS								
6202ZZ×2	3740	2180	1740	1520	1370	1280	1200	1140
6204ZZ×2	6240	3650	2900	2530	2300	2130	2010	1910