

# MH17, MH18

# マシナリー ハンドル

標準 在庫品

Rohde SUS

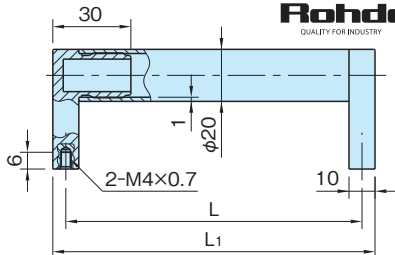
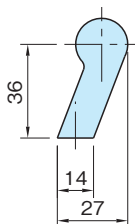
SUS

材質の特性  
P.2231

Rohde  
QUALITY FOR INDUSTRY



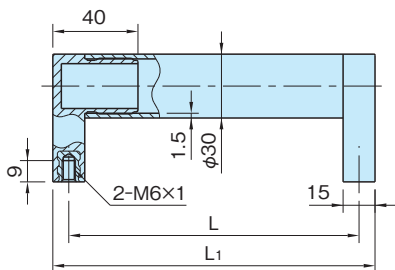
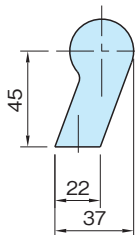
MH17



MH17



MH18



MH18

## ★One Point

グリップには防錆に優れたSUS304を使用

グリップ	エルボ	インサート
SUS304	ポリアミド (ガラス繊維強化) つや消しブラック	黄銅 (カドミウム低減材)

### MH17

品番	L	L <sub>1</sub>	許容荷重 (N)	質量 (g)
MH17-150-SUS	150	160	800	90
MH17-200-SUS	200	210		114
MH17-250-SUS	250	260		138
MH17-300-SUS	300	310		162
MH17-350-SUS	350	360		186
MH17-400-SUS	400	410		210

### MH18

品番	L	L <sub>1</sub>	許容荷重 (N)	質量 (g)
MH18-150-SUS	150	165	800	208
MH18-200-SUS	200	215		261
MH18-250-SUS	250	265		314
MH18-300-SUS	300	315		367
MH18-350-SUS	350	365		420
MH18-400-SUS	400	415		473
MH18-500-SUS	500	515		580
MH18-600-SUS	600	615		686