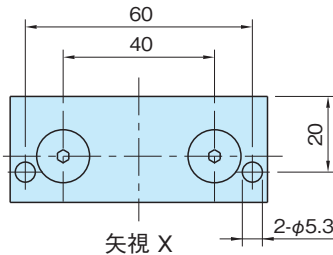
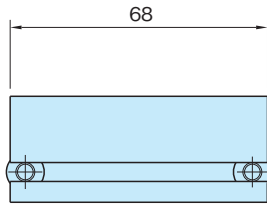
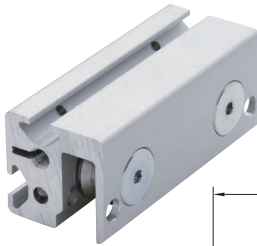


DE-DB5/6

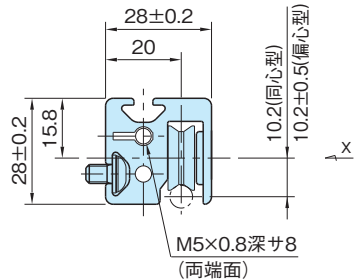
ダブルベアリングユニット 5/6

RHS

item



矢視 X



本体	ボルト
アルミ合金 (JIS 6N01相当) アルマイト処理 ナチュラル	スチール 亜鉛三価クロメート ナチュラル

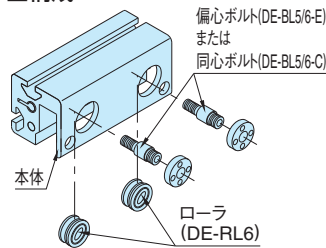
品番	締付けトルク (N・m)	基本動定格荷重 C /ロー1個(N)	基本静定格荷重 Co /ロー1個(N)	最大回転数 (min ⁻¹)	仕様	質量 (g)
DE-DB5/6-C	3	1,620	780	10,000	同心型	110
DE-DB5/6-E					偏心型 (調整範囲 ±0.5)注)	

注) 偏心ボルトの調整には、TE-PK|ピンキー (別売) をご利用ください。(P.626参照)

使用例・使用方法

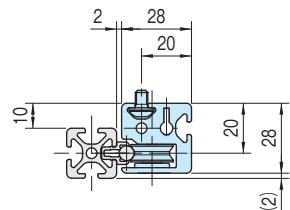


■構成



ボルト・ローラーは単品販売もしています。WEBをご覧ください。

■組合せ例



付属品(天板取付用)

- 六角穴付きボタンボルト M5×0.8-8L ……2本
- M5用ワッシャー ……2個

■注意事項

同心型と偏心型を組合せてご使用ください。