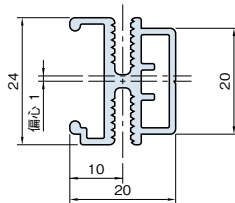


プロファイル

スクリュード コーナー フレーム

SCF2024-3M ¥ 3,300円 (寸3000mm+切りしろ)SCF2024-(必要長さ)mm ¥ 1,450円/m (最大3000mm)

RoHS



材質	Al (JIS 6N01相当)
処理	アルマイト表面処理
カラー	ナチュラル
断面積	1.62cm ²
質量	0.44kg/m

! Line8プロファイル専用です。

キャップ

ジョイント

ドアパーツ

パネルパーツ

フットパーツ

工具

アクセサリ

直線スライド

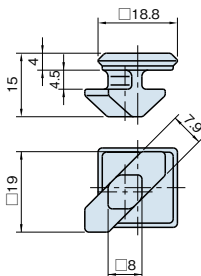
直線スライド

技術データ

クリップ 8

KL18 ¥ 180円 (1個)

RoHS



材質	ポリアミド(ガラス繊維強化)
質量	3.5g

! SCF2024プロファイル専用です。
! 繰り返しのご使用はクランプ力の減少を招きますので極力お避けください。
! 推奨取付数は、4個/mです。

プロファイル

キャップ

ジョイント

ドアパーツ

パネルパーツ

フットパーツ

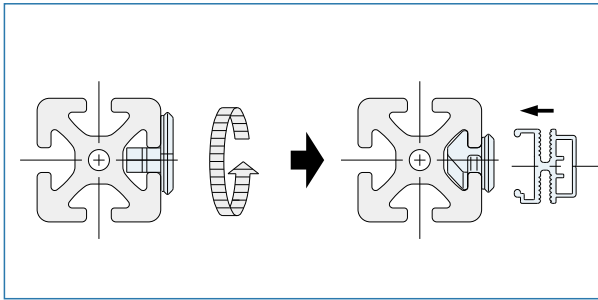
工具

アクセサリ

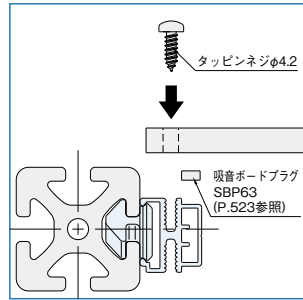
直線スライド

直線スライド
パーツ

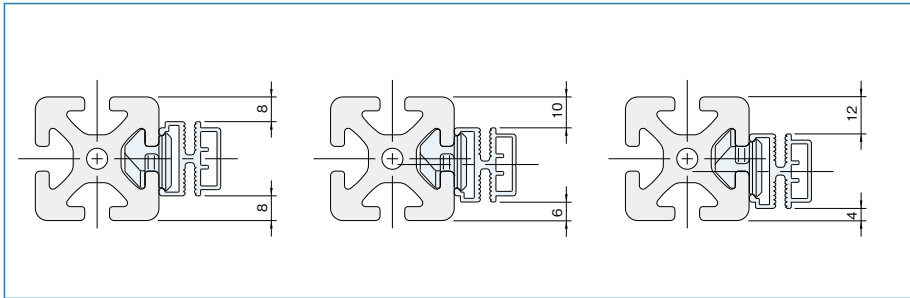
技術データ



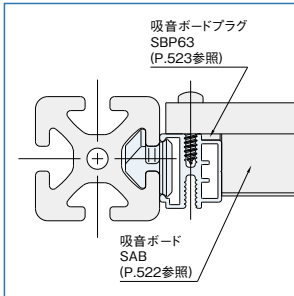
クリップ8を回転させて固定し、スクリューコーナーフレームをクリップ8に押しあてはめ込みます。



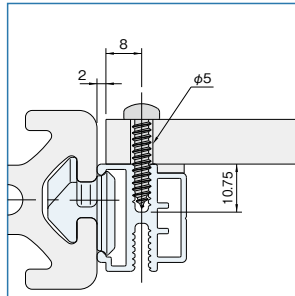
吸音ボードプラグ SBP63 (P.523参照) をスクリューコーナーフレームに貼り付け、パネル(穴φ5)をタッピンネジ(φ4.2)で取付けます。



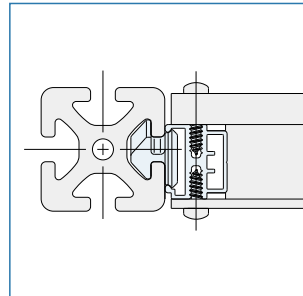
ねじり位置によってパネル厚さを調整できます。



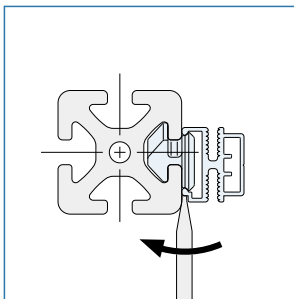
吸音エレメントの取付方法。



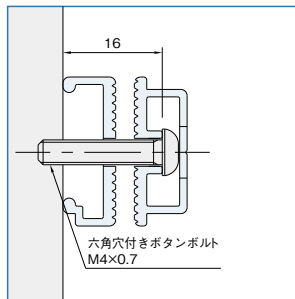
吸音エレメントの取付詳細寸法。



二重壁の取付方法。



取外方法。



壁との取付方法。