

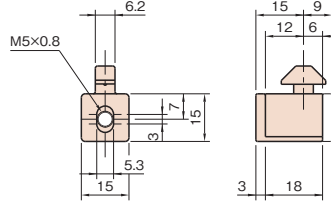
プロファイル

マルチ ブロック 6 1515

L6-MBP1515



RoHS



材質	ポリアミド(ガラス繊維強化)
許容荷重/1個(F方向)	150N
質量	5.7g

**!** Line6プロファイル専用です。  
**!** 繰り返しのご使用はクランプ力の減少を招きますので極力お避けください。

キャップ

ジョイント

ドアパーツ

パネルパーツ

フィットパーツ

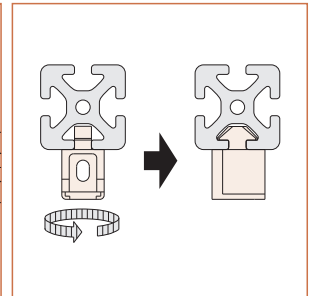
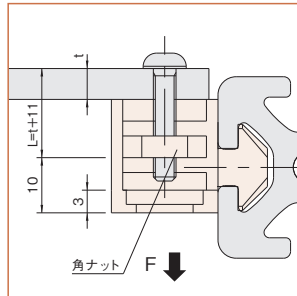
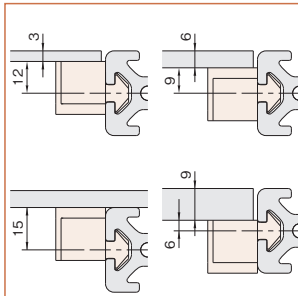
工具

アクセサリ

直線スライド

直線スライド

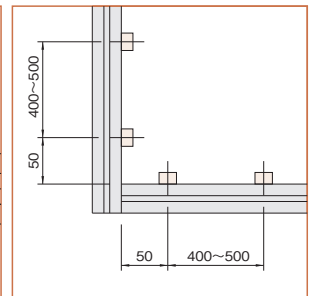
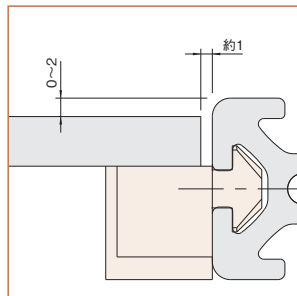
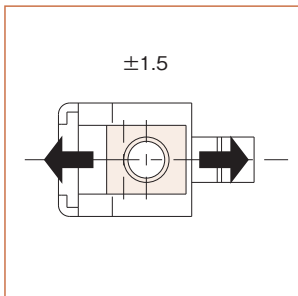
技術データ



長穴付きのフロントパネルの取付場所(本体の前後)や本体の向きを変えることで、パネルやボードが色々な取付寸法で固定できます。

マルチブロックの取付詳細図。

T溝にセットし、捻るだけで固定できます。



角ナットをスライドさせ、締付位置が微調整できます。

パネルの取付寸法。

マルチブロックの取付方法。