

# MCH

# マシナリー ヒンジ

標準 在庫品 **RS**

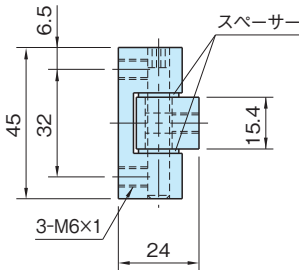
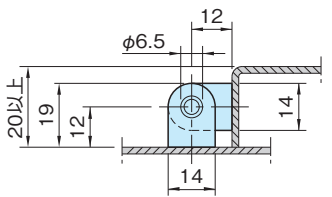


**MCH45-B**  
(黒色塗装)

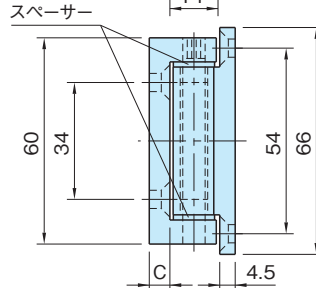
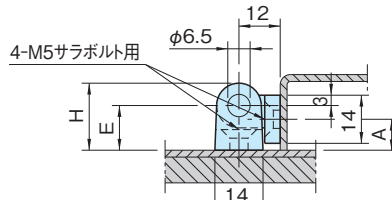


**MCH60-C**  
(クロムメッキ)

タイプ	本体	ピン	スペーサー
<b>MCH45-B</b>	亜鉛ダイカスト(ZDC1)	SUS304	ポリアミド
<b>MCH60-B</b>	黒色塗装		
<b>MCH45-C</b>	亜鉛ダイカスト(ZDC1)	SUS304	ポリアミド
<b>MCH60-C</b>	クロムメッキ		



**MCH45-B** **MCH45-C**



**MCH60-B** **MCH60-C**

**MCH45-B** **MCH45-C**

品番		質量 (g)
黒色塗装	クロムメッキ	
<b>MCH4524B</b>	<b>MCH4524C</b>	75

**MCH60-B** **MCH60-C**

品番		H	E	A	C	質量 (g)
黒色塗装	クロムメッキ					
<b>MCH6025B</b>	<b>MCH6025C</b>	19.5	13	9	5	115
<b>MCH6031B</b>	<b>MCH6031C</b>	25.5	19	15	11	125

## 注意事項

**MCH60-B** **MCH60-C** は、センターのピンを外し、それぞれのヒンジを装置にねじ固定してください。次にヒンジを組み合わせ、ピンをプラスチックハンマー等で完全にはめ込んでご使用ください。