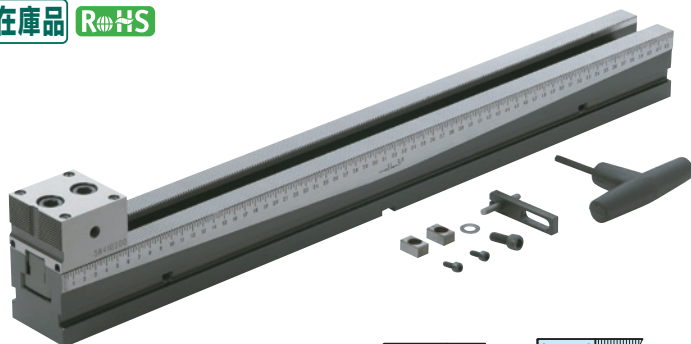


MCCB

クランピングベース

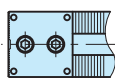
標準 在庫品 **RHS**

IMAO

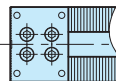


ベース
フィクストサポート

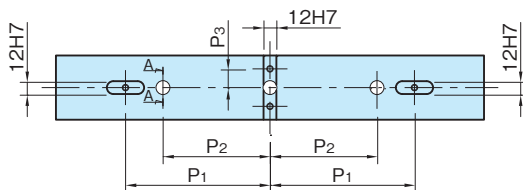
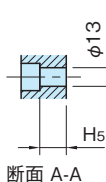
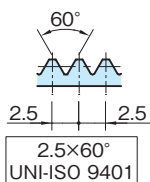
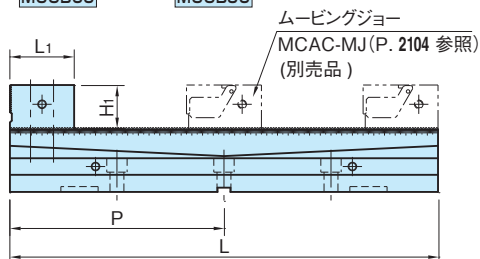
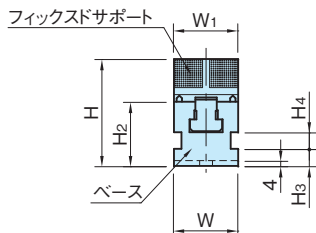
SNCM420
表面硬化
研磨仕上
四三酸化鉄皮膜
HRC50~60



MCCB60



MCCB90



品番	W	L	H	W ₁	L ₁	H ₁	H ₂ (±0.01)	H ₃	H ₄	H ₅	P	P ₁	P ₂	P ₃	質量 (kg)
MCCB60×400		400									200	135	100		9.5
MCCB60×500	60	500	100	60	60	40	60	16	10	18.5	250	185	150	17.5	11.5
MCCB60×630		630									315	235	200		13.5
MCCB90×400		400									200	135	100		16
MCCB90×500	90	500	115	90	70	45	70	19.5	13	26.5	250	185	150	32.5	19.5
MCCB90×630		630									315	235	200		23.5

付属品

- ・ストッパー…1個
- ・Tレンチ…1個
- ・フラットキー 20×12×10…2個

使用例・使用方法

口金のワーク当て面は、基準面用と黒皮面用に取付け方向を切替えます。

参照ページ

マルチクランプバイス 部品構成(P. 2101 参照)