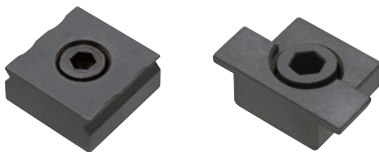


MBVG

グリッパー

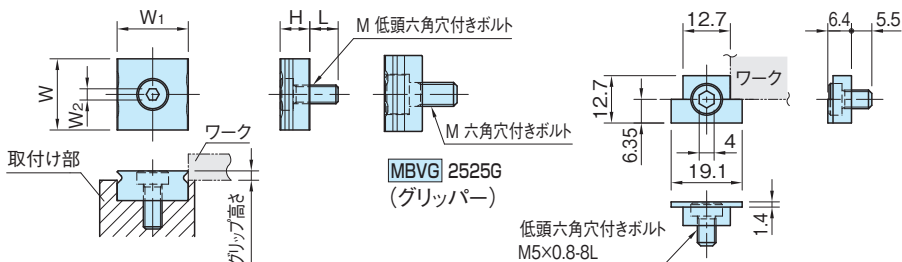


標準 **在庫品** **RHS**



MBVG
(グリッパー)

MBVG1913S
(ストッパー)



MBVG 2525G
(グリッパー)

低頭六角穴付きボルト
M5×0.8-8L

MBVG 1913G~1925G

MBVG1913S
(ストッパー)

MBVG-G (グリッパー) (グリッパー)

品番	グリッパー高さ注)	W	W ₁	H	M	L	W ₂	質量 (g)	価格	単位
MBVG1913G	1.5~1.9	19.1	12.7	6.4	M5×0.8 - 8L	5.5	4	24	4,800	2個 1セット
MBVG1919G	1.5~3.0		19.1	7.9	M5×0.8 -12L	8		42	5,400	
MBVG1925G		25.4	12.7	M8×1.25-16L	12	60		5,100		
MBVG2525G	1.5~5.6	25.4	12.7	M8×1.25-16L	12	6	60	5,100	1個	

タイプ	本体
MBVG-G	SKD12 焼入焼戻 四三酸化鉄皮膜 HRC52~54
	SKD12 焼入焼戻 四三酸化鉄皮膜
	SKD12 焼入焼戻 四三酸化鉄皮膜

注)グリッパー高さは取付け部の溝深さによって、決まります。

MBVG-S (ストッパー)

品番	質量 (g)	価格	単位
MBVG1913S	8	3,000	1個

特長

- ・グリッパーの尖った爪が、ワークに食い込み浮き上がり防止し、強かにグリッします。
- ・バイスジョーのグリッパー、専用治具のストッパーに適しています。
- ・グリッパー高さわずか1.5mmで切削作業が可能です。



MBSC スロットクランプのストッパーとしてご利用いただけます。(MBSC06以上のサイズ推奨) (P. 1568 参照)



複数の部品

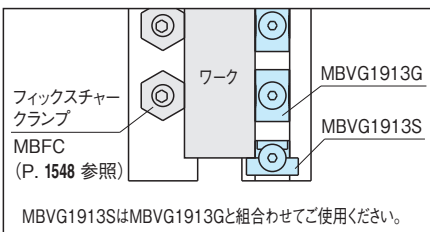
注意事項

- ・硬度がHRC38未満のワークのグリッパー・ストッパーにご使用ください。
- ・ワーク材質や熱処理条件などにより、グリッパーの爪部分の食い込み量が異なります。加工を行う場合はワークにグリッパーの爪が食い込んだことを確認してから行ってください。

使用例・使用方法

■取付溝寸法

品番	W ₂	H ₁
MBVG1913S	12.7 ^{+0.075} _{+0.025}	5.0
MBVG1913G		4.4~ 4.8
MBVG1919G	19.1±0.025	4.9~ 6.4
MBVG1925G	25.4 ^{+0.075} _{+0.025}	7.1~11.2
MBVG2525G		



MBVG1913SはMBVG1913Gと組合わせてご使用ください。