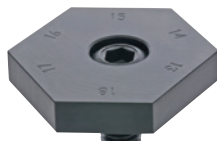


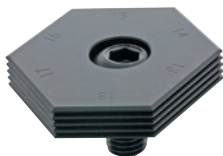
MBSPC

6ポジションクランプ

標準 **在庫品** **RHS**



MBSPC-F
(フラットタイプ)

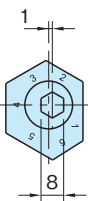


MBSPC-S
(セレーションタイプ)

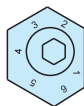


※ A寸法は、ワーク端面から
ネジ穴までの推奨寸法です。

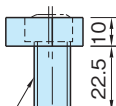
取付けネジ穴
M12×1.75 口元面取りC2



MBSPC 1217

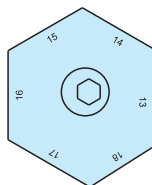


MBSPC 1823

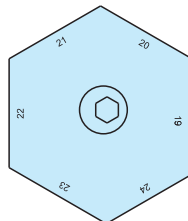


M12×1.75

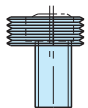
MBSPC-F
(フラットタイプ)



MBSPC 2429



MBSPC 3035



MBSPC-S
(セレーションタイプ)

カムスクリュー	ワッシャー
SCM440 四三酸化鉄皮膜 HRC38~45	SUM24L 浸炭焼入 四三酸化鉄皮膜 HRC40~45

MBSPC 1217

品番	A(番号の端面から穴中心までの距離)						クランプ力 (kN)	許容締付トルク (N・m)	質量 (g)	価格
	1	2	3	4	5	6				
MBSPC1217F	12	13	14	15	16	17	17	88	65	7,400
MBSPC1217S									60	7,800

MBSPC 1823

品番	A(番号の端面から穴中心までの距離)						クランプ力 (kN)	許容締付トルク (N・m)	質量 (g)	価格
	7	8	9	10	11	12				
MBSPC1823F	18	19	20	21	22	23	17	88	120	8,300
MBSPC1823S									115	8,800

MBSPC 2429

品番	A(番号の端面から穴中心までの距離)						クランプ力 (kN)	許容締付トルク (N・m)	質量 (g)	価格
	13	14	15	16	17	18				
MBSPC2429F	24	25	26	27	28	29	17	88	195	9,700
MBSPC2429S									190	10,500

MBSPC 3035

品番	A(番号の端面から穴中心までの距離)						クランプ力 (kN)	許容締付トルク (N・m)	質量 (g)	価格
	19	20	21	22	23	24				
MBSPC3035F	30	31	32	33	34	35	17	88	290	11,600
MBSPC3035S									285	11,900

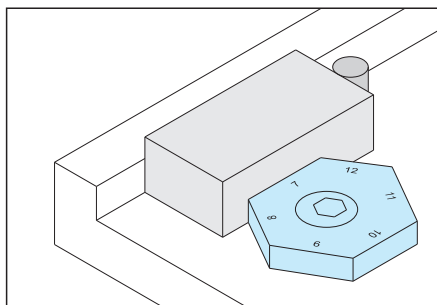
特長

- ・偏心したカムスクリューにより、迅速で強力なクランプができます。
- ・コンパクト設計により小物ワークのクランプに最適です。
- ・薄物ワークのクランプにご利用ください。
- ・6面の中心からの距離は各1mm異なりますので、バラツキの大きなワークをクランプできます。

注意事項

- ・クランプは右回転にてご使用ください。
- ・ワークのストッパーは右側に設置してください。
- ・クランプ時にカムスクリュー頭部がワッシャーより、1mm程度突出する場合がありますので、ツールとの干渉にご注意願います。
- ・カムスクリューについては **MBCS** をご覧ください。
(P. 1556 参照)

使用例・使用方法



〈取付方法〉

- ①ワーク端面からネジ穴までの推奨ピッチにて、ネジ穴加工をしてください。
 - ②カムスクリューを最後までねじ込んだ状態から1回転ほど戻して使用する面まで回転させてご使用ください。
 - ③ワークを挿入し、カムスクリューを締付けてください。
- ※加工前にはクランプが確実に行われているか、ご確認ください。