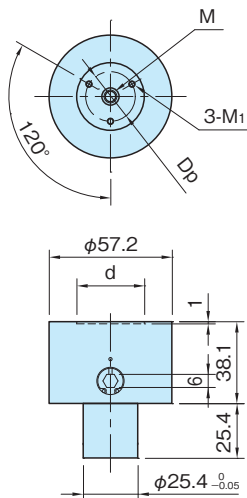


# MBSLAL

# サイドロックアダプター旋盤用

標準 在庫品 



## ★One Point

IDクランプを側面から操作できます

本体	シリンダー	ドライブスクリュー
SUM24L 四三酸化鉄皮膜	S17C フッ素樹脂コーティング HRC40~45	SCM435 フッ素樹脂コーティング HRC48~52

品番	d (+0.05/0)	M	M <sub>1</sub>	Dp	締付許容トルク(N・m)	クランプ力(kN)注)	質量(g)	価格	適用IDクランプ
MBSLAL02	20	M2×0.4	M2×0.4	13.7	5.7	1.1	807	20,400	MBID02
MBSLAL04	29.72	M4×0.7	M3×0.5	21	20.5	4.2	802	20,400	MBID04
MBSLAL06	31.5	M6×1		23.1	42	8.4	800	20,400	MBID06
MBSLAL08	37.5	M8×1.25		29	55	11	795	20,400	MBID08

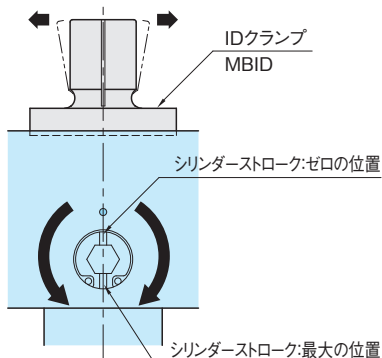
注) 本製品とIDクランプを組合せた時のIDクランプのクランプ力です。

## 特長

- ・MBID 02～MBID 08 IDクランプの旋盤用アダプターとしてご使用ください。(P. 1532 参照)
- ・ドライブスクリューをレンチで回すことでシリンダーが上下にストロークしますので、MBID IDクランプのテーパボールも同時にストロークし、口金が拡張します。
- ・本体側面からクランプ、アンクランプを操作しますので、ワークの止まり穴を利用したクランプに有効です。
- ・ワーク内径：φ4.1～φ20までのMBID IDクランプに対応しております。
- ・ワーク内径：φ17.8～φ53.3には、MBSID -Lサイドロック IDクランプをご使用ください。(P. 1530 参照)

## 注意事項

MBID IDクランプの注意事項をご覧ください。(P. 1532 参照)

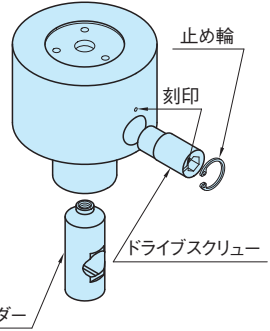


左右どちらに回しても口金は拡張します。

## 使用例・使用方法

- **MBID** IDクランプの取付け  
**MBID** 02～**MBID** 08 IDクランプに付属されております六角穴付きサラボルトをご使用ください。

- **MBID** IDクランプのセルフカット
  - ・**MBSLAL** サイドロックアダプター旋盤用に**MBID** IDクランプを取付けてください。
  - ・本体側面の刻印とドライブスクリュー側の刻印を合わせ、シリンダーのストロークをゼロにします。
  - ・**MBID** IDクランプのテーパボルトを口金が拡張する寸前まで締めて、径を採寸してください。
  - ・ドライブスクリューを締めて、口金が推奨拡張径になるようにしてください。
  - ・口金をご希望の寸法に加工してください。
  - ・再度、本体側面の刻印とドライブスクリュー側の刻印を合わせてください。
  - ・**MBID** IDクランプのテーパボルトを約1/8回転緩めてください。



- シリンダー、ドライブスクリューの交換
  - ・止め輪、ドライブスクリュー、シリンダーの順番で外してください。シリンダーが固くて外せない場合は、適当なボルトでメネジを保護してから、ポンチ、ハンマーを使用して様子を見ながら軽く叩いてください。
  - ・組立ては、逆の手順で行ってください。
  - ・シリンダーとドライブスクリューの接触面には、二硫化モリブデングリスを極少量塗布してください。
  - ・シリンダー挿入の際は、シリンダーの側面にある穴をドライブスクリュー側に向けてください。

## MBSLACYL-N シリンダー

標準 在庫品 **RoHS**

**IMAO**



シリンダー

S17C  
 フッ素樹脂コーティング  
 HRC40～45

## MBSLADS-N ドライブスクリュー

標準 在庫品 **RoHS**

**IMAO**



ドライブスクリュー

SCM435  
 フッ素樹脂コーティング  
 HRC48～52

品番	質量 (g)	価格	適用 サイドロックアダプター
MBSLACYL02N	50	3,400	MBSLAL02
MBSLACYL04N	49	3,400	MBSLAL04
MBSLACYL06N	47	3,400	MBSLAL06
MBSLACYL08N	45	3,400	MBSLAL08

品番	質量 (g)	価格	適用 サイドロックアダプター
MBSLADS6N	19	2,800	MBSLAL02～MBSLAL08

## 特長

本製品は、**MBSLAL** サイドロックアダプター旋盤用のメンテナンス部品です。

## 注意事項

- ・**MBSLACYL** シリンダー及び、**MBSLADS** ドライブスクリューは仕様変更により、変更前/後での部品の互換性はありません。
- ・従って、仕様変更前の**MBSLAL** サイドロックアダプター旋盤用のメンテナンス部品として**MBSLACYL** シリンダー又は**MBSLADS** ドライブスクリューが必要な場合は、セットでご購入いただく必要があります。
- ・新旧の確認方法としては止め輪を外した後、ドライブスクリューを取り出せば、シリンダーも本体底面より取外せます。そのシリンダーの中腹部分が切り欠き仕様であれば旧仕様、中ぐり仕様であれば新仕様です。