

MBDE

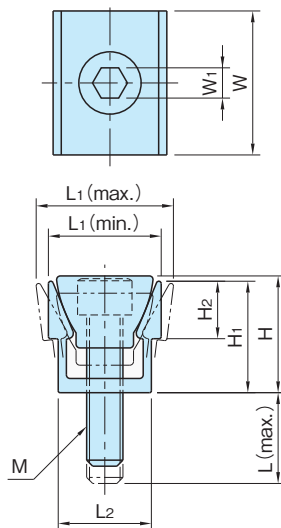
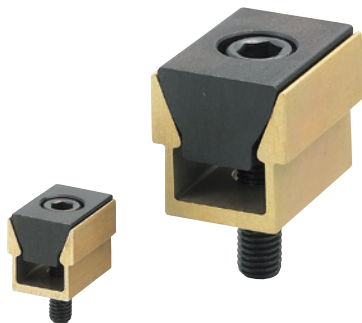
ダブルエッジクランプ

標準
在庫品



イマオ 製品ムービー公開
WEB

IMA O



| 本体 | クサビ |
|-------------------------|-------------------|
| A7075 陽極酸化被膜 ゴールド | SUM31L 四三酸化鉄皮膜 |

| 品番 | L ₁ | | W | H ₂ | H ₁ | L ₂ | H | M | L | W ₁ |
|---------|----------------|------|------|----------------|----------------|----------------|------|------------|------|----------------|
| | min. | max. | | | | | | | | |
| MBDE02 | 6.1 | 6.7 | 8.1 | 3.6 | 6.4 | 5.3 | 6.9 | M 2 ×0.4 | 6 | 1.5 |
| MBDE025 | 9.1 | 10 | 11.9 | 4.7 | 9.5 | 7.9 | 9.7 | M 2.5×0.45 | | 2 |
| MBDE04 | 12.3 | 13.2 | 15.9 | 5.6 | 12.7 | 10.4 | 14.5 | M 4 ×0.7 | 7 | 3 |
| MBDE06 | 18.6 | 20.3 | 23.8 | 9.5 | 19.1 | 16.1 | 19 | M 6 ×1 | 13.5 | 5 |
| MBDE08 | 24.8 | 26.9 | 31.7 | 12.7 | 25.4 | 20.8 | 25.9 | M 8 ×1.25 | 15 | 6 |
| MBDE12 | 37.3 | 39.9 | 47.6 | 19 | 38.1 | 30.8 | 38.6 | M12 ×1.75 | 27 | 10 |
| MBDE16 | 49.7 | 53 | 63.5 | 25.4 | 50.8 | 41.2 | 51.5 | M16 ×2 | 29 | 14 |

| 品番 | クランプ力 (kN) | 許容締付トルク (N·m) | 質量 (g) | 価格 |
|---------|------------|---------------|--------|--------|
| MBDE02 | 0.8 | 0.7 | 1 | 2,600 |
| MBDE025 | 1.3 | 1.5 | 5 | 2,600 |
| MBDE04 | 2.2 | 3.4 | 12 | 1,880 |
| MBDE06 | 6.6 | 13.5 | 35 | 2,800 |
| MBDE08 | 11 | 25 | 85 | 4,200 |
| MBDE12 | 15 | 38.4 | 290 | 13,900 |
| MBDE16 | 26 | 74.6 | 700 | 22,500 |

特長

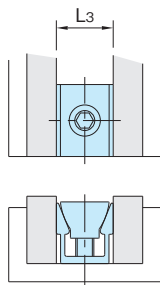
- ・六角レンチによる締付けで、一度に2個のワークをクランプできます。
- ・シンプル&コンパクト設計により、ワークの多数個取りに最適です。

注意事項

破損及び変形防止の為、空締付けは行わないでください。

技術データ

推奨するワーク間距離



| 品番 | L ₃ |
|---------|----------------|
| MBDE02 | 6.4 |
| MBDE025 | 9.5 |
| MBDE04 | 12.7 |
| MBDE06 | 19 |
| MBDE08 | 25.4 |
| MBDE12 | 38.1 |
| MBDE16 | 50.8 |

使用例・使用方法

〈取付方法〉

※上記技術データに記載してあります「推奨するワーク間距離」を参考にして、その中心にネジ穴加工してください。

※L₂寸法より若干大きめの溝(クランプ時に側面が接触しない程度の溝幅)を設けることで、クランプの回転防止となります。

