

KPHCT

Tスロット ホールドダウンクランプセット

標準 在庫品 

IMAO

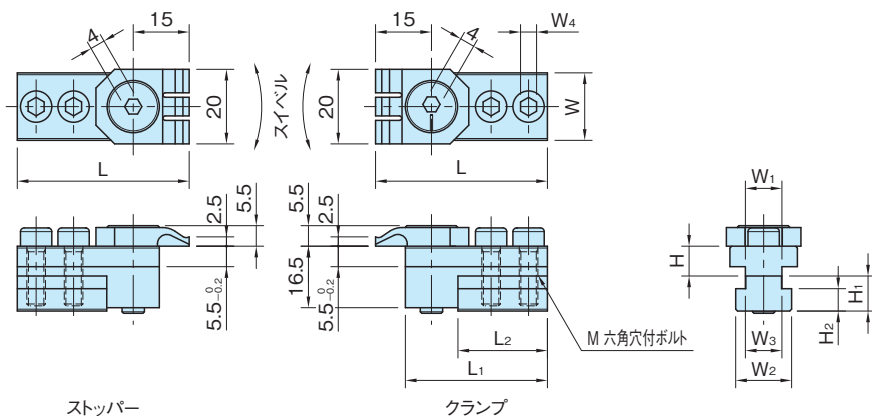


ストッパー



クランプ

Tナット部	本体、止め輪	偏心カム、取付ボルト
スチール 四三酸化鉄皮膜	バネ鋼	SNCM625



ストッパー

クランプ

品番	T溝	W	L	L ₁	W ₃	W ₂	H ₁	H ₂	L ₂	W ₁	H	M
KPHCT10	10用	18	46	38	9.6	15	9.4	6	24	9.8	8	M5×0.8 -20L
KPHCT12	12用		48	40	11.6	18	12	7	26	11.8	10.5	M5×0.8 -16L
KPHCT14	14用	22	52	44	13.8	22	14	8	30	13.8	10.6	M6×1 -20L
KPHCT16	16用	25	48	40	15.7	25	16	10	22	15.8	13.5	M8×1.25-20L
KPHCT18	18用		52	44	18.6	30	18	12	26	17.8	13.6	M8×1.25-25L

品番	W ₄	六角穴付ボルト本数	クランプ力 (kN)	許容締付トルク (N·m)	質量 (g)	価格
KPHCT10	4	4	4	9	170	69,000
KPHCT12					208	69,000
KPHCT14	5	2	4	9	288	78,000
KPHCT16	6				312	79,000
KPHCT18	6	328	80,000			

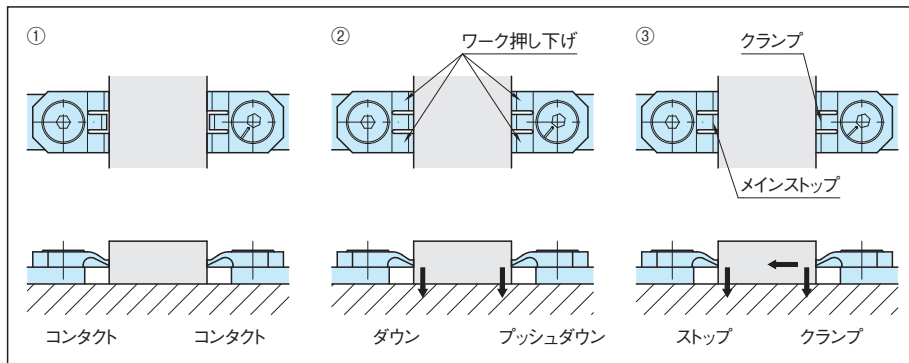
注) クランプとストッパーのセットでの販売となります。

特長

- ・T溝に取り付けて使用するクランプとストッパーのセットです。
- ・偏心カムにより1/4回転で迅速に強力なクランプができます。
- ・3つに分かれた先端チップは特殊形状となっており、両サイド部でワークを押し下げ、中央部がストッパーもしくは強力クランプとなり、ワークの浮き上がりを防止します。

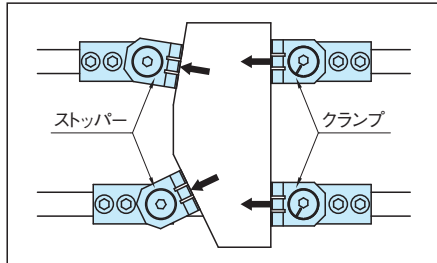
注意事項

クランプは右回転にてご使用ください。



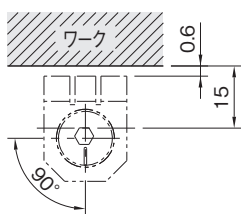
使用例・使用方法

最初のワークをセットする時は、クランプの仮締めを行い、ストッパーを所定の位置で締付けた後、クランプの本締めを行ってください。

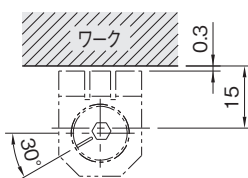


■クランプストロークと操作角度 ※寸法15は、ワーク端面から取付穴中心までの推奨寸法です。

アンクランプ



クランプストローク開始点



クランプストローク終了点

