

# GRL-L

## ガイドローラー(車輪、シングルベアリング)

標準 在庫品

RHS

材質の特性  
P.2231

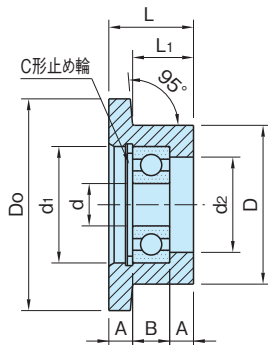
IMAO



GRL-S-L  
(スチール製)



GRL-J-L  
(樹脂製)



★One Point★  
中荷重仕様

タイプ	本体	ベアリング・止め輪
GRL-S-L	S45C 無電解ニッケルメッキ	スチール
GRL-J-L	ポリアセタール ブラック	

サイズ	Do	D	L <sub>1</sub>	L	d	d <sub>1</sub>	d <sub>2</sub>	A	B	ベアリング 品番	適用するローラーピン
GRL-S-L	30	30	22	8.5	12	6	17	13	3	606ZZ	— RLP0606 RLP06E RLP06S
	40	40	30	11.5	16	8	22	18	4.5	608ZZ	RLP0807F RLP0807 RLP08E RLP08S
GRL-J-L	50	50	36	14.5	19	10	26	22	5.5	6000ZZ	RLP1008F RLP1008 RLP10E RLP10S
	60	60	42	18	23	12	32	26	6.5	6201ZZ	RLP1210F RLP1210 RLP12E RLP12S
	70	70	46	22.5	28	15	35	29	8.5	6202ZZ	— RLP1511 RLP15E RLP15S

スチール製		樹脂製	
品番	質量(g)	品番	質量(g)
GRL30S-L	30	GRL30J-L	12
GRL40S-L	75	GRL40J-L	25
GRL50S-L	130	GRL50J-L	40
GRL60S-L	210	—	—
GRL70S-L	300	—	—

### 特長

- ・各種スライド扉や搬送用のローラーに最適です。
- ・中荷重仕様です。
- ・レールは市販のミガキ鋼がご利用できます。

### 関連製品ページ

適用するローラーピン

RLP-F フランジ付きローラーピン (P. 1101 参照)

RLP ロローラーピン (P. 1104 参照)

RLP-S ロローラーピン(同心) (P. 1102 参照)

RLP-E ロローラーピン(偏心) (P. 1103 参照)

### 技術データ

ベアリングの定格荷重

ベアリング 品番	基本動定格荷重 Cr(N)	基本静定格荷重 Cor(N)
606ZZ	2260	840
608ZZ	3300	1360
6000ZZ	4550	1970
6201ZZ	6800	3050
6202ZZ	7650	3700