

# GRL-C

# ガイドローラー(クラウン型)

標準 **在庫品**

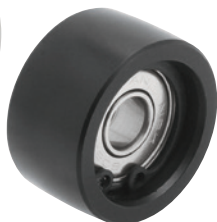
**RHS**

無電解  
ニッケル

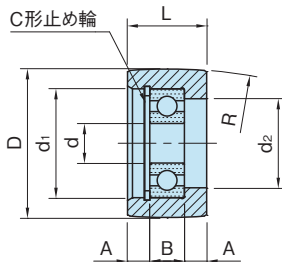
材質の特性  
P.2175



**GRL-S-C**  
(スチール製)



**GRL-J-C**  
(樹脂製)



タイプ	本体	ベアリング・止め輪
<b>GRL-S-C</b>	S45C 無電解ニッケルメッキ	スチール
<b>GRL-J-C</b>	ポリアセタール ブラック	

サイズ	D	L	R	d	d <sub>1</sub>	d <sub>2</sub>	A	B	ベアリング 品番	適用するローラーピン					
<b>GRL-S-C</b>	30	22	12	R100	6	17	13	3	6	606ZZ	-	RLP0606	RLP06E	RLP06S	
	40	30	16		8	22	18	4.5	7	608ZZ	RLP0807F	RLP0807	RLP08E	RLP08S	
<b>GRL-J-C</b>	50	36	19	R150	10	26	22	5.5	8	6000ZZ	RLP1008F	RLP1008	RLP10E	RLP10S	
	60	42	23		R150	12	32	26	6.5	10	6201ZZ	RLP1210F	RLP1210	RLP12E	RLP12S
	70	46	28		R200	15	35	29	8.5	11	6202ZZ	-	RLP1511	RLP15E	RLP15S

スチール製			樹脂製		
品番	質量(g)	価格	品番	質量(g)	価格
<b>GRL30S-C</b>	23	1,680	<b>GRL30J-C</b>	10	2,000
<b>GRL40S-C</b>	55	1,890	<b>GRL40J-C</b>	22	2,300
<b>GRL50S-C</b>	95	2,400	<b>GRL50J-C</b>	35	2,600
<b>GRL60S-C</b>	155	2,900	-	-	-
<b>GRL70S-C</b>	215	3,000	-	-	-

## 特長

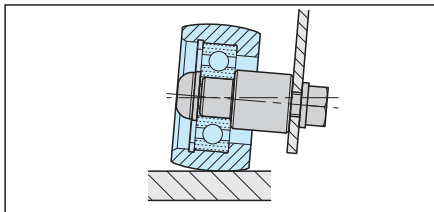
- ・各種スライド扉や搬送用のローラーに最適です。
- ・中荷重仕様です。

## 技術データ

ベアリングの定格荷重

ベアリング 品番	基本動定格荷重 Cr(N)	基本静定格荷重 Cor(N)
<b>606ZZ</b>	2260	840
<b>608ZZ</b>	3300	1360
<b>6000ZZ</b>	4550	1970
<b>6201ZZ</b>	6800	3050
<b>6202ZZ</b>	7650	3700

## 使用例・使用方法



## 関連製品ページ

適用するローラーピン

**RLP-F** フランジ付きローラーピン (P. 997 参照)

**RLP** ローラーピン (P. 1000 参照)

**RLP-S** ローラーピン(同心) (P. 998 参照)

**RLP-E** ローラーピン(偏心) (P. 999 参照)