

GLGC

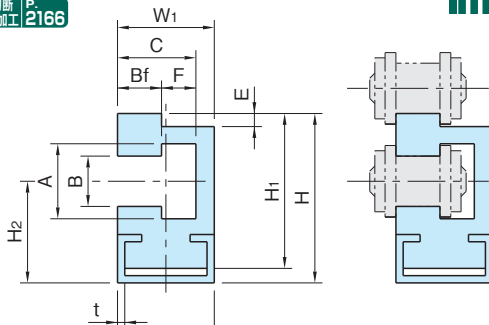
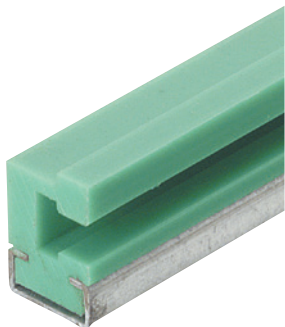
チェーンガイド(GLGCガイド)

標準 **在庫品**

RoHS※

材質の特性
P.926

追加加工 切断・穴加工 P.2166



| レール | Cチャンネル |
|------------------------------|---------------------|
| 超高分子量ポリエチレン (UHMWPE) グリーン | スチール(SGHC) 亜鉛メッキ |

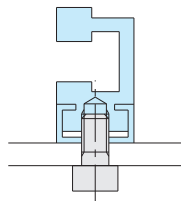
| 品番 | チェーン No. | A | B | C | Bf | F | E | W | W1 | H | H1 | H2 | t | 質量 (g/m) | 定寸 (m) | 価格 |
|--------|----------|------|------|------|------|------|-----|----|----|----|----|----|-----|----------|--------|--------|
| GLGC35 | 35 | 9.4 | 5.3 | 9 | 4.4 | 4.6 | 2.2 | | | 27 | 24 | 17 | | 850 | 2 | 9,500 |
| GLGC40 | 40 | 12.4 | 8.2 | 12.8 | 7.6 | 5.2 | 2.3 | 20 | 20 | 30 | 27 | 18 | 1.5 | 860 | | 10,700 |
| GLGC50 | 50 | 15.5 | 10.4 | 16.2 | 9.1 | 7.1 | 2.7 | | | 35 | 32 | 21 | | 880 | | 10,900 |
| GLGC60 | 60 | 18.7 | 12.3 | 20.3 | 12.2 | 8.1 | 3.4 | 28 | 28 | 41 | 37 | 24 | 2 | 3000 | | 15,700 |
| GLGC80 | 80 | 24.9 | 16.3 | 26.1 | 15.3 | 10.8 | 4.6 | 38 | 38 | 56 | 51 | 34 | 2.5 | 2710 | | 20,100 |

※切断賃 450/カット(円)

注意事項

- ・適用チェーンは単列の伝動用ローラーチェーン及びブッシュチェーン(JIS B 1801)です。
- ・2m以内の切断販売は定寸価格+切断賃となります。(切断した端材が500mm以上の場合は端材もお送りしておりますが、不要な場合及び500mm未満の端材が必要な場合はご連絡願います。)
- ・樹脂部長さは1°Cで1000mm当たり0.2mm伸縮します。(在庫品の為、定寸長さの変位量が大い場合があります。)
- ・伸縮を考慮の上、長穴等の取付けをしてください。
- ・レールとCチャンネルは、はめ込み構造です。必要に応じて抜け防止をしてください。

取付例



| 品番 | 取付推奨 ボルトサイズ |
|--------|----------------|
| GLGC35 | M5 |
| GLGC40 | |
| GLGC50 | M6 |
| GLGC60 | |
| GLGC80 | M8 |

- ・Cチャンネルは、溶接可能です。
- ・取付けボルトの先端が表面に出ないようにしてください。

切断・穴加工を承ります!



詳しくは、
P.2166

特殊品・ロット品 P.2170

※一部の製品がRoHS指令に適合していません。最新情報を当社ホームページでご確認ください。

在庫・納期

TEL.0575-28-4811

製品情報

TEL.0575-32-2239

株式会社 **イマオ コーポレーション**