

FPH

プルハンドル

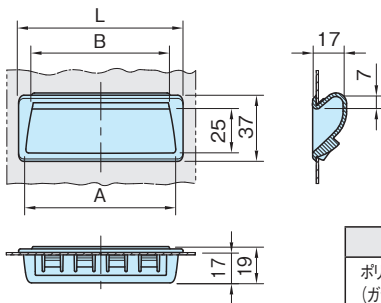
標準 **在庫品**

RHS

材質の特性
P.2231

Original ELESA Model PR-PF

elasa



本体

ポリアミド
(ガラス繊維強化)
つや消しブラック

品番	L	B	A	質量 (g)
FPH 92SL	92	76	83	19
FPH137SL	137	122	128	28

特長

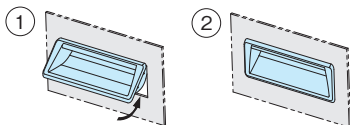
はめ込み式、スナップ構造のため、取付けが簡単です。

注意事項

高温または多湿の条件下でご使用の場合は、樹脂の材料特性を劣化させる恐れがあります。

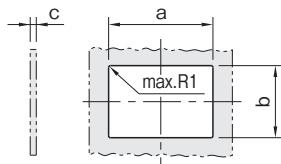
使用例・使用方法

■取付手順



1. プルハンドルの上部をパネルにはめ込み、下部を押し込みます。
2. スナップ構造によりプルハンドルが固定します。

■取付面加工



ハンドルを取付ける前に、取付穴のバリ取りをお勧めいたします。

c (パネルの厚さ)	FPH92SL		FPH137SL	
	a(+0.2)	b(±0.1)	a(+0.2)	b(±0.1)
0.7を超え 1 以下	87.5	30.5	132	30.5
1 を超え 1.5以下		30.7		30.7
1.5を超え 2 以下		31.7		31.7
2 を超え 2.2以下				

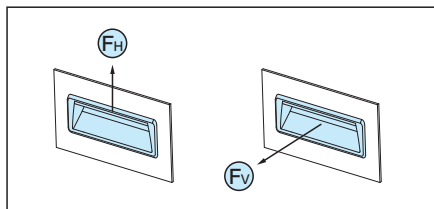
技術データ

使用温度 max.80°C min.0°C

■機械強度

品番	F _H [N]	F _V [N]
FPH 92SL	1800	500
FPH137SL		

持上げ可能荷重



F_HとF_Vは通常の作業条件下で重量物を持上げる場合の破壊点の平均値です。