

# FIP, FIPS

# フランジ付 プーリー アイドラー

標準 在庫品



材質の特性  
P.2231



**FIP**  
(樹脂製)

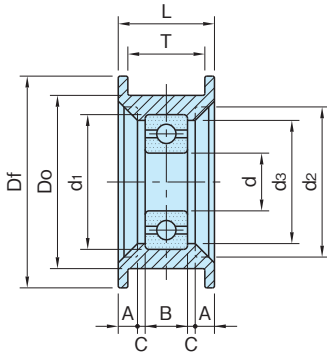


**FIPS**  
(スチール製)

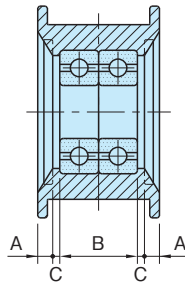
★One Point

用途に応じて材質を選んで  
いただけます

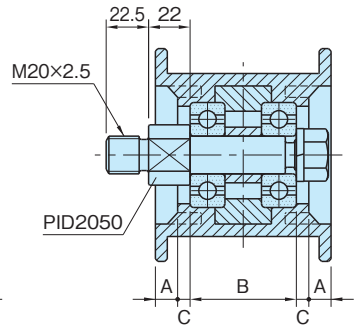
タイプ	プーリー	ベアリング	止め輪
<b>FIP</b>	ポリアミド (ガラス繊維強化) ブラック	スチール	—
<b>FIPS</b>	S45C 無電解ニッケルメッキ		スチール



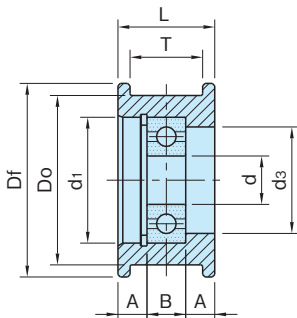
**FIP** 0825~2550 (樹脂製)



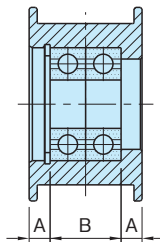
**FIP** 3050~5560 (樹脂製)



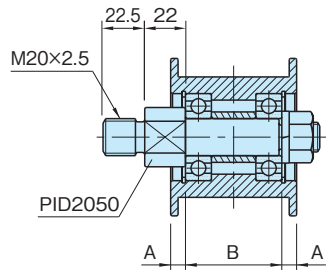
**FIP** 6065,8080 (樹脂製)



**FIPS** 1535~2550 (スチール製)



**FIPS** 3050~5560 (スチール製)



**FIPS** 6065 (スチール製)

## FIP (樹脂製)

品番	Do	Df	T	d	B	L	d <sub>1</sub>	d <sub>2</sub>	d <sub>3</sub>	A	C	ベアリング品番	質量 (g)	価格	適用するアイドラー軸品番 (P. 974、975 参照)	
FIP0825	25	30	7.5	6	6	12	17	20	15	1.5		606ZZ	20	890	PID0606	
FIP1130	30	35	10.5	8	7	15	22	25	20	2.5	1.5	608ZZ	25	920	PID0807	
FIP1535	35	40	14.5	10	8	20	26	30	24	4.5		600ZZ	30	900	PID1008タイプ	
FIP2045	44.5	55	19	15	11	24.5	35	39	32	5	2	6202ZZ	70	930	PID1511タイプ	
FIP2055	55	65	25			47		33	70				1,020			
FIP2065	65	75	19.5			53		32	110				1,200			
FIP2075	74	84.5	19			24.5		66	3				4	120		1,420
FIP2550	49.5	60	24			30		41	32				4.5	5		90
FIP3050	49.5	60	29	15	22	34.5	35	41	32	4	2	6202ZZ ×2	130	1,630	PID1522	
FIP3075	75	85	27			65		33	5	1	140		1,630			
FIP4550	49.5	60	44			49		41	32	10	3.5		180	1,630		
FIP5560	60	70	54	20	52	60	47	52	43	12	4	6204ZZ ×2	320	2,400	PID2028	
FIP6065	65	85	60			70		55	44	5			720	7,800		
FIP8080	80	100	80			92		70	15	5			1050	8,800	PID2050 (付属品)	

## FIPS (スチール製)

品番	Do	Df	T	d	B	L	d <sub>1</sub>	d <sub>3</sub>	A	ベアリング品番	質量 (g)	価格	適用するアイドラー軸品番 (P. 974、975 参照)
FIPS1535	35	40	15	10	8	20	26	22	6	6000ZZ	105	1,850	PID1008タイプ
FIPS2045	45	55	20	15	11	25	35	28	7	6202ZZ	240	2,600	PID1511タイプ
FIPS2550	50	60	24			30			9.5		340	3,400	
FIPS3050	50	60	30	15	22	35	35	28	6.5	6202ZZ ×2	400	3,600	PID1522
FIPS3550			34			39			8.5		450	3,700	
FIPS4550			44			49			13.5		790	4,100	
FIPS5560	60	70	54	20	52	60	47	40	16	6204ZZ	830	5,300	PID2028
FIPS6065	65	85	60			52			68	8	×2	1670	9,200

### 特長

- 平ベルト、タイミングベルトでご使用になれます。
- FIP**: ボールベアリング一体成形
- FIPS**: ボールベアリングは止め輪で固定

### 付属品

**FIP** 6065、**FIP** 8080、**FIPS** 6065には  
**PID** 2050が付属します。(P. 974 参照)

### 参照ページ

- 「ドライブテンショナー組合せ表」をご覧の上ご使用ください。(P. 948 参照)
- ベアリングの仕様につきましては「アイドラー」をご覧ください。(P. 952 参照)

### 技術データ

ベアリングのラジアル荷重(N) (平均寿命3000時間と仮定)

ベアリング品番	回転数 (min <sup>-1</sup> )							
	100	500	1000	1500	2000	2500	3000	3500
<b>606ZZ</b>	680	390	310	270	250	230	210	200
<b>608ZZ</b>	990	580	460	400	360	340	320	300
<b>6000ZZ</b>	1370	1090	640	560	500	470	440	420
<b>6202ZZ</b>	2310	1350	1080	940	850	790	740	710
<b>6202ZZ×2</b>	3740	2180	1740	1520	1370	1280	1200	1140
<b>6204ZZ×2</b>	6240	3650	2900	2530	2300	2130	2010	1910