

ESH,EWH

エルゴ セーフティ ハンドル、エルゴ ウイング ハンドル

標準
在庫品

RHS

材質の特性
P.2231

Original ELESA Model ESP,EWP

elasa
ERGOSTYLE®



ESH-S ESH-H

(エルゴ セーフティ ハンドル)



EWH-S EWH-H

(エルゴ ウイング ハンドル)

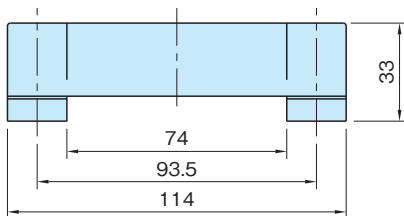
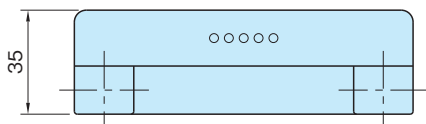
★One Point

ESH-S,ESH-H:

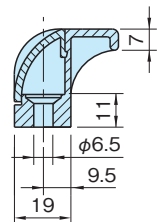
作業者の指を保護する安全カバー付き



グリップ	カバー
ポリアミド (ガラス繊維強化) つや消しブラック	ポリエステル 光沢仕上げ ブラック、オレンジ、グレー イエロー、ライトブルー、レッド

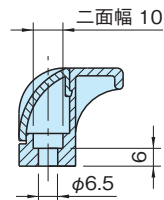


(エルゴ セーフティ ハンドル)



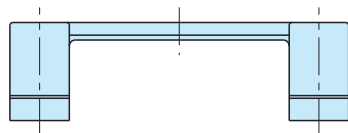
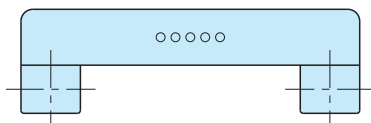
ESH-S

六角穴付きサラボルト用

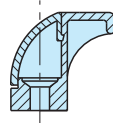


ESH-H

六角ボルト用

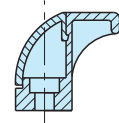


(エルゴ ウイング ハンドル)



EWH-S

六角穴付きサラボルト用



EWH-H

六角ボルト用

ESH-S **ESH-H** (エルゴ セーフティ ハンドル)

品 番		質量
六角穴付きサラボルト用	六角ボルト用	(g)
ESH110S-**	ESH110H-**	33

注)**は、カバーの色コードをご指定ください。

特 長

ESH-S **ESH-H**は作業者の指を保護する安全カバー付です。(カバーの取付け取外しは、簡単に行えます)

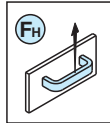
技術データ

使用温度 max.110℃ min.-30℃

機械強度

品 番	F _H [N]
ESH110-**	90
EWH110-**	

持上げ可能荷重



F_Hとは通常の作業条件下で重量物を持ち上げる場合の破壊点の平均値です。

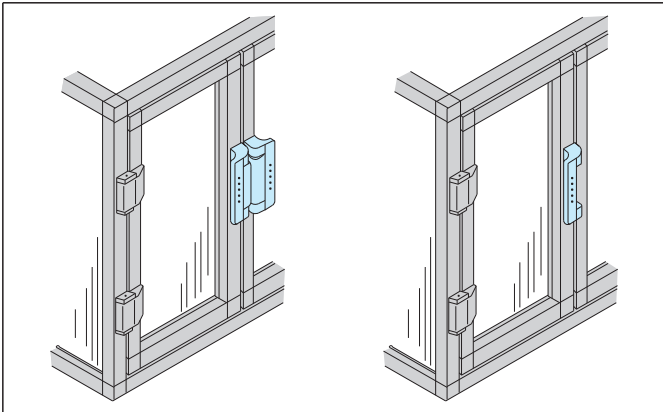
EWH-S **EWH-H** (エルゴ ウイング ハンドル)

品 番		質量
六角穴付きサラボルト用	六角ボルト用	(g)
EWH110S-**	EWH110H-**	26

注意事項

- ・高温または多湿の条件下でご使用の場合は、樹脂の材料特性を劣化させる恐れがあります。
- ・カバーの色をご指定できますので、色コードをご指定ください。
- ・カバーは輸送中の傷や汚れから保護する為、別々に梱包しますので、お客様にて組付けてご使用ください。

使用例・使用方法



片開きドア・両開きドアにご使用ください。

■注文品番 (カバーの色コードをご指定ください)

ESH110S - BR

品番 色コード

※上記は品番がESH110S、カバーがブラックの場合です。

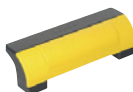
色コード	カバーのカラー
OG	オレンジ
GR	グレー
YE	イエロー
LB	ライトブルー
BR	ブラック
RE	レッド



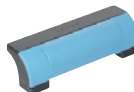
オレンジ



グレー



イエロー



ライトブルー



ブラック



レッド