

EPC

プロテクションキャップ

標準 **在庫品**



材質の特性
P.2231

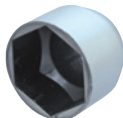
Original ELESA Model NCD



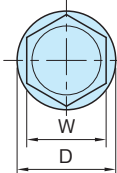
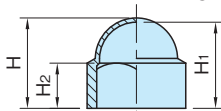
NEW



EPC
(ブラック)



EPC-CR
(シルバー)



タイプ	本体
EPC	ポリエチレン つや消しブラック
EPC-CR	ポリエチレン クロムメッキ つや消しシルバー

サイズ		適合 ボルト・ナット	適用 二面幅	D	W	H	H ₁	H ₂
EPC EPC-CR	07	M 4	7	9	6.9	7.8	6.5	3.5
	08	M 5	8	10.9	7.9	10.4	9.3	6
	10	M 6	10	12.9	9.8	12.4	11.4	7
	13	M 8	13	16.3	12.8	15	14	
	17	M10	17	20.3	16.7	19.1	17.2	9
	19	M12	19	22.6	18.7	20	17.9	10.1
	24	M16	24	29.2	23.7	26	24	14.6
	30	M20	30	35.7	29.8	32.8	30.2	17.9
	36	M24	36	44	35.8	40	37.6	20
46	M30	46	55.1	45.8	50.2	47.7	24.5	

EPC (ブラック)

1袋品番	質量 (g)	1袋価格	1袋入数 (個)
EPC07M04	20	400	20
EPC08M05		210	20
EPC10M06		330	20
EPC13M08		330	20
EPC17M10	40	400	20
EPC19M12		400	20
EPC24M16		920	20
EPC30M20		1,130	20
EPC36M24	140	1,840	10
EPC46M30	120	2,300	5

EPC-CR (クロムメッキ)

1袋品番	質量 (g)	1袋価格	1袋入数 (個)
EPC07M04-CR	10	810	10
EPC08M05-CR		690	10
EPC10M06-CR		690	10
EPC13M08-CR		690	10
EPC17M10-CR	20	690	10
EPC19M12-CR		810	10
EPC24M16-CR		1,040	10
EPC30M20-CR		70	1,270
EPC36M24-CR	60	1,380	5
EPC46M30-CR	66	1,630	3

特長

使用場所に合わせて、ブラック・シルバーの2色からお選びいただけます。

注意事項

袋単位での販売となります。単品(1袋未満)での販売はしていません。

ご注文例 (40個ご注文頂く場合)

1袋品番	ご注文数(袋)
EPC07M04	2
EPC36M24-CR	8

技術データ

使用温度 max.80°C min.0°C

使用例・使用方法

■取付方法

キャップを手またはハンマーでボルト・ナットにはめ込んでください。

