

# EGIP

## エンプラ インデックス プランジャー(ノーズロック型)

標準  
在庫品

RHS

SUS

材質の特性  
P.2231

Original ELESA Model PMT.200

elasa



**EGIP**  
(スチール製)



**EGIP-SUS**  
(SUS製)

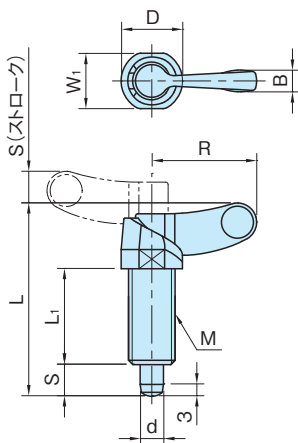


**EGIP-W**  
(スチール製)

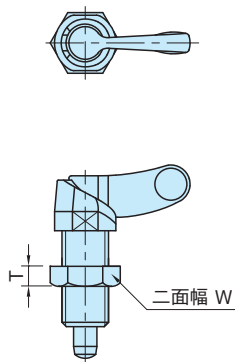


**EGIP-W-SUS**  
(SUS製)

タイプ	本体	グリップ	ロックナット	コイルバネ	ノーズ
<b>EGIP</b> <b>EGIP-W</b>	ポリアミド (ガラス繊維強化) ブラック	ポリアミド (ガラス繊維強化) つや消しブラック	ポリアミド (ガラス繊維強化)	SUS302	SUM24L 四三酸化鉄皮膜 HRC30~50
<b>EGIP-SUS</b> <b>EGIP-W-SUS</b>					SUS303



**EGIP** **EGIP-SUS**  
(ナット無し)

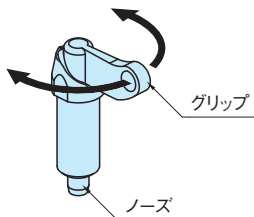


**EGIP-W** **EGIP-W-SUS**  
(ナット付き)

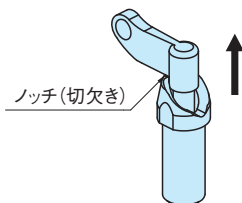
サイズ		d ( $-0.15$ )	S	M	L <sub>1</sub>	D	L	W <sub>1</sub>	R	B	W	T	荷重(N) 最小~最大	
<b>EGIP</b>	<b>EGIP-SUS</b>	12	6	8	M12×1.5	26	15.5	51	14	26.5	5.5	19	8	9~35
<b>EGIP-W</b>	<b>EGIP-W-SUS</b>	16	8	10	M16×1.5	30	20.5	61	19	32.5	7	24	10	10~40

スチール製						SUS製					
ナット無し			ナット付き			ナット無し			ナット付き		
品番	質量(g)	価格	品番	質量(g)	価格	品番	質量(g)	価格	品番	質量(g)	価格
EGIP12	20	880	EGIP12W	25	960	EGIP12-SUS	20	1,280	EGIP12W-SUS	25	1,360
EGIP16	26	1,040	EGIP16W	31	1,200	EGIP16-SUS	26	1,680	EGIP16W-SUS	31	1,840

## 使用例・使用方法



グリップを180°回すとノーズが引っ込み位置決め解除ができます。



グリップは180°の位置で本体のノッチ(切欠き)に収まり、ノーズが引っ込んだ状態で確実にロック(固定)できます。ノッチから外すとノーズは内蔵スプリングによって元の状態に戻る、ハンド操作のインデックスプランジャーです。

## 特長

- ・ボディが樹脂製のため軽量です。
- ・EGIP-SUS|EGIP-W-SUSタイプは錆を嫌う場所に最適です。

## 注意事項

- ・タップ穴に切り粉等がないか確認して取付けてください。
- ・インデックスプランジャーをプレートへ完全にねじ込んで使用する場合は、タップ穴の面取り加工を施さなければ、最大接触面が得られます。

## 技術データ

使用温度 max.130°C min.-30°C

## 機械強度

サイズ			最大締付トルク(N・m)
EGIP	EGIP-SUS	12	10
EGIP-W	EGIP-W-SUS	16	18

タイプ		破壊荷重F(N)
EGIP	EGIP-W	3000
EGIP-SUS	EGIP-W-SUS	2000

