

EFH

エンプラ フラット ヒンジ

標準 在庫品

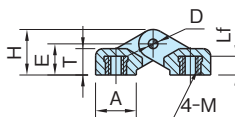
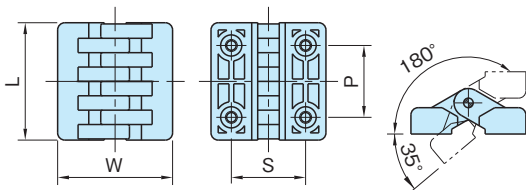


材質の特性
P.2231

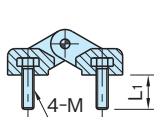
Original ELESA Model CFA.



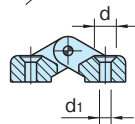
EFH-SS
(メネジ)



EFH-SS
(メネジ)



EFH-TT
(オネジ)



EFH-HH
(サラボルト用)

本体	ピン	メネジ	オネジ
ポリアミド つや消しブラック	SUS303	黄銅(カドミウム低減材) ニッケルメッキ	SUM22L ニッケルメッキ

EFH-SS (メネジ)

品番	W	L	S (±0.25)	P (±0.25)	H	T	M	Lf	E	A	D	質量 (g)
EFH 40 40SS	38.5	39.5	25	25.1	14	9.5	M 4×0.7	6.5	9.5	14	3	23
EFH 50 50SS	48	49.5	31	30.5	19	11	M 5×0.8	8.5	13	17	4	39
EFH 65 65SS	64	65	40	40	23	13.5	M 6×1	9	15	24	5	85
EFH100100SS	97.5	96.5	62.5	59.5	35	20.5	M10×1.5	15	23	35	8	306

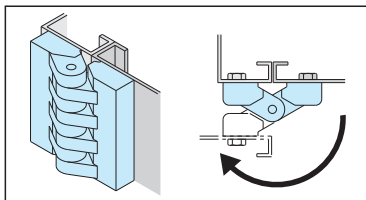
EFH-TT (オネジ)

品番	W	L	S	P	H	T	M	L ₁	E	A	D	質量 (g)
EFH 50 50TT	48	49.5	31	30.5	19	11	M 5×0.8	14	13	17	4	45
EFH 65 65TT	64	65	40	40	23	13.5	M 6×1	18	15	24	5	90
EFH100100TT	97.5	96.5	62.5	59.5	35	20.5	M10×1.5	20	23	35	8	330

EFH-HH (サラボルト用)

品番	W	L	S	P	H	T	d	d ₁	E	A	D	質量 (g)
EFH 40 40HH	38.5	39.5	25	25.1	14	9.5	8.5	4.5	9.5	14	3	14
EFH 50 50HH	48	49.5	31	30.5	19	11	10	5.5	13	17	4	29
EFH 65 65HH	64	65	40	40	23	13.5	11.5	6.5	15	24	5	62
EFH100100HH	97.5	96.5	62.5	59.5	35	20.5	20	10.5	23	35	8	221

使用例・使用方法



技術データ

- ・旋回角度 max.215°
- ・使用温度 max.80°C min.-20°C

注意事項

高温または多湿の条件下でご使用の場合は、樹脂の材料特性を劣化させる恐れがあります。

参照ページ

許容荷重は「エンプラ ヒンジ許容荷重」をご覧ください。
(P. 710 参照)