

DLGC

チェーンガイド(DLGCガイド)

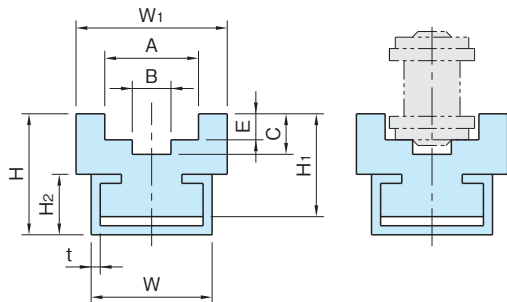
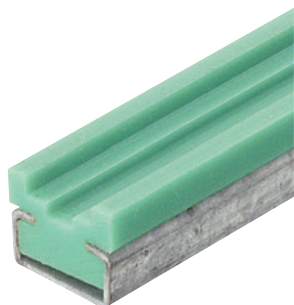
標準 **在庫品**

RHS

材質の特性
P.926

追加加工 切断・穴加工 P.2166

IMAO



レール	Cチャンネル
超高分子量ポリエチレン (UHMWPE) グリーン	スチール(SGHC) 亜鉛メッキ

品番	チェーン No.	A	B	E	C	W	W ₁	H	H ₁	H ₂	t	質量 (g/m)	定寸 (m)	価格
DLGC35	35	9.4	4.6	2.8	4.5	20	20	16	13	10	1.5	710	2	5,400
DLGC40	40	12.4	5.1	3.3	5.3		25	20	17			690		5,400
DLGC50	50	15.5	6.4	4.3	6.7		30	22	18			780		6,200
DLGC60	60	18.7	7.4	5.1	7.8	28	30	22	18	12	2	1250		8,100
DLGC80	80	24.9	9.9	6.7	9.8		35	25	21			1320		8,700

※切断賃 450/カット(円)

注意事項

- ・適用チェーンは単列の伝動用ローラーチェーン及びプッシュチェーン(JIS B 1801)です。
- ・2m以内の切断販売は定寸価格+切断賃となります。(切断した端材が500mm以上の場合は端材もお送りしておりますが、不要な場合及び500mm未満の端材が必要な場合はご連絡願います。)
- ・樹脂部長さは1°Cで1000mm当たり0.2mm伸縮します。(在庫品の為、定寸長さの変位量が大い場合があります。)
- ・伸縮を考慮の上、長穴等の取付けをしてください。
- ・レールとCチャンネルは、はめ込み構造です。必要に応じて抜け防止をしてください。

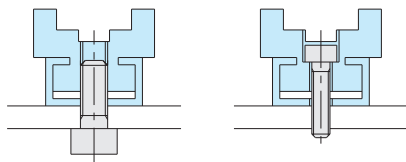
切断・穴加工を承ります!



詳しくは、**P.2166**

特殊品・ロット品 **P.2170**

取付例



品番	取付推奨 ボルトサイズ	品番	取付推奨 ボルトサイズ
DLGC35	M5	DLGC35	M4
DLGC40		DLGC40	
DLGC50	M6	DLGC50	
DLGC60		DLGC60	M5
DLGC80	M8	DLGC80	

- ・Cチャンネルは、溶接可能です。
- ・取付けボルトの先端、頭が表面に出ないようにしてください。