

# DLG

# チェーンガイド(DLGガイド)

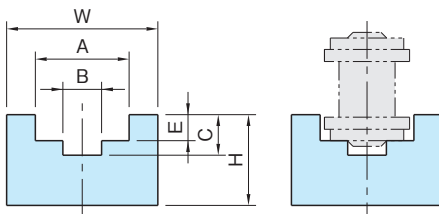
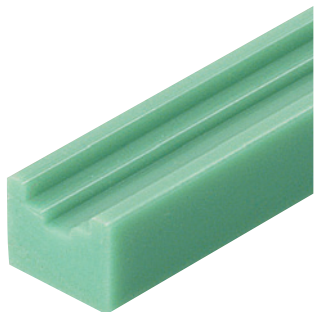
標準 **在庫品**

**RHS**

材質の特性  
P.1026

追加加工 | 切断 P.2224  
穴加工

**IMAO**



レール

超高分子量ポリエチレン  
(UHMWPE)  
グリーン

品番	チェーン No.	A	B	E	C	W	H	質量 (g/m)	定寸 (m)	価格	
DLG40	40	12.4	5.1	3.3	5.3	20	15	240	2	4,100	
DLG50	50	15.5	6.4	4.3	6.7	25		280		4,500	
DLG60	60	18.7	7.4	5.1	7.8	30		20		460	6,000
DLG80	80	24.9	9.9	6.7	9.8	35		25		640	6,900

※切断賃 360/カット(円)

## 注意事項

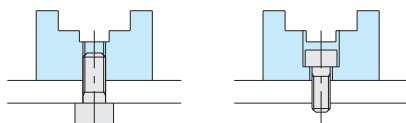
- ・適用チェーンは単列の伝動用ローラーチェーン及びブッシュチェーン(JIS B 1801)です。
- ・2m以内の切断販売は定寸価格+切断賃となります。(切断した端材が500mm以上の場合は端材もお送りしておりますが、不要な場合及び500mm未満の端材が必要な場合はご連絡願います。)
- ・製品長さは1℃で1000mm当たり0.2mm伸縮します。(在庫品の為、定寸長さの変位量が大い場合があります。)
- ・伸縮を考慮の上、長穴等の取付けをしてください。

切断・穴加工を承ります!



詳しくは、  
**P.2224**

## 取付例



品番	取付推奨 ボルトサイズ
DLG40	M5
DLG50	
DLG60	
DLG80	M6

品番	取付推奨 ボルトサイズ
DLG40	M4
DLG50	
DLG60	
DLG80	M5

- ・取付けボルトの先端、頭が表面に出ないようにしてください。
- ・その他の取付例につきましては、「エンブラガイドレール取付例」をご覧ください。(P. 2226 参照)