

CTR,CTRS

クラウン ローラー

標準 在庫品

RHS

材質の特性
P.2231

IMAO



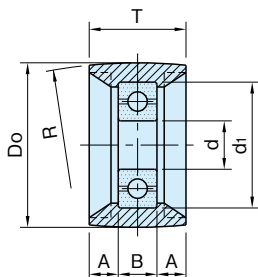
CTR
(樹脂製)



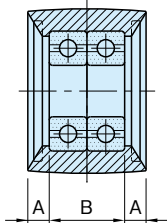
CTRS
(スチール製)

★One Point
ベルトの蛇行防止に

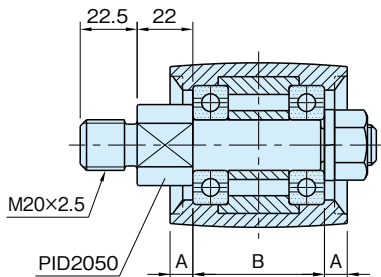
| タイプ | プーリー | ベアリング | 止め輪 |
|-------------|----------------------------|-------|------|
| CTR | ポリアミド (ガラス繊維強化) ブラック | スチール | — |
| CTRS | S45C 無電解ニッケルメッキ | | スチール |



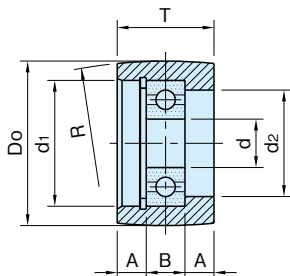
CTR 1535~2550
(樹脂製)



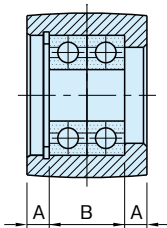
CTR 3050~5560
(樹脂製)



CTR 6065
(樹脂製)



CTRS 1535,2045
(スチール製)



CTRS 3050,4550
(スチール製)

CTR (樹脂製)

| 品番 | Do | T | d | B | d ₁ | A | R | ベアリング品番 | 質量(g) | 適用する アイドラー軸品番 | |
|---------|----|------|----|----|----------------|------|------|----------|-------|------------------|---------|
| CTR1535 | 34 | 20 | 10 | 8 | 26 | 6 | R100 | 6000ZZ | 22 | PID1008タイプ | |
| CTR2045 | 43 | 24.5 | 15 | 11 | 35 | 6.75 | R150 | 6202ZZ | 55 | PID1511タイプ | |
| CTR2550 | 48 | 30 | | | | 9.5 | R200 | | 65 | | |
| CTR3050 | 73 | 34.5 | 15 | 22 | 35 | 6.25 | R200 | 6202ZZ×2 | 110 | PID1522 | |
| CTR3075 | | | | | | | | | 150 | | |
| CTR4550 | 48 | 49 | 20 | 28 | 47 | 13.5 | R400 | 6204ZZ×2 | 120 | | |
| CTR5560 | 58 | 60 | | | | | | | 16 | 250 | PID2028 |
| CTR6065 | 64 | 70 | | | | | | | 52 | 9 | 950 |

CTRS (スチール製)

| 品番 | Do | T | d | B | d ₁ | d ₂ | A | R | ベアリング品番 | 質量(g) | 適用する アイドラー軸品番 |
|----------|----|----|------|-----|----------------|----------------|-----|------|----------|-------|------------------|
| CTRS1535 | 34 | 20 | 10 | 8 | 26 | 22 | 6 | R100 | 6000ZZ | 60 | PID1008タイプ |
| CTRS2045 | 43 | 25 | 15 | 11 | 35 | 28 | 7 | R150 | 6202ZZ | 140 | PID1511タイプ |
| CTRS3050 | 48 | 35 | | 22 | 35 | | 6.5 | R200 | 6202ZZ×2 | 290 | PID1522 |
| CTRS4550 | | 49 | 13.5 | 395 | | | | | | | |

特長

- ・CTR: ボールベアリング一体成形
- ・CTRS: ボールベアリングは止め輪で固定

付属品

CTR 6065にはPID 2050が付属します。(P. 974 参照)

参照ページ

- ・「ドライブテンショナー組合せ表」をご覧ください。(P. 948 参照)
- ・ベアリングの仕様につきましては「アイドラー」をご覧ください。(P. 952 参照)

関連製品ページ

- ・PID (P. 974 参照)
- ・PID-F (P. 975 参照)

技術データ

ベアリングのラジアル荷重(N) (平均寿命3000時間と仮定)

| ベアリング 品番 | 回転数 (min ⁻¹) | | | | | | | |
|-------------|--------------------------|------|------|------|------|------|------|------|
| | 100 | 500 | 1000 | 1500 | 2000 | 2500 | 3000 | 3500 |
| 6000ZZ | 1370 | 1090 | 640 | 560 | 500 | 470 | 440 | 420 |
| 6202ZZ | 2310 | 1350 | 1080 | 940 | 850 | 790 | 740 | 710 |
| 6202ZZ×2 | 3740 | 2180 | 1740 | 1520 | 1370 | 1280 | 1200 | 1140 |
| 6204ZZ×2 | 6240 | 3650 | 2900 | 2530 | 2300 | 2130 | 2010 | 1910 |