

CRC-PET

PET 容器用ガイドレール(C650型)

標準 **在庫品**

R **LubX[®]S**

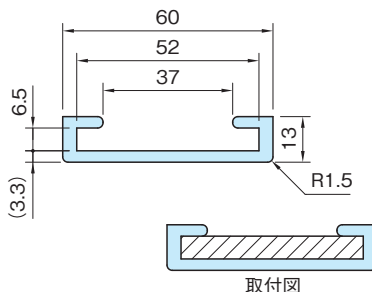
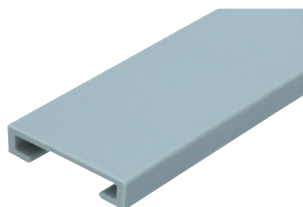
材質の特性
P.1026

追加加工可

切断
穴加工 P.2224

IMAO

NEW



取付図

本体

超高分子量ポリエチレン
(LubX[®]S)
グレー

品番	質量 (g/m)	定寸 (m)	価格	適用 鋼材
CRC650-PET	290	3	9,800	6t×50

※切断賃 360/カット(円)

注意事項

- ・3m以内の切断販売は定寸価格+切断賃となります。
(切断した端材が500mm以上の場合は端材もお送りしておりますが、不要な場合及び500mm未満の端材が必要な場合はご連絡願います。)
- ・製品長さは1℃で1000mm当たり0.2mm伸縮します。
(在庫品の為、定寸長さの変位量が大い場合があります。)
- ・伸縮を考慮の上、長穴等の取付けをしてください。

切断・穴加工を承ります!



詳しくは、
P.2224