

# CRC-N-PET

# PET 容器用ガイドレール(C650型)

標準 **在庫品**

**RUBX**

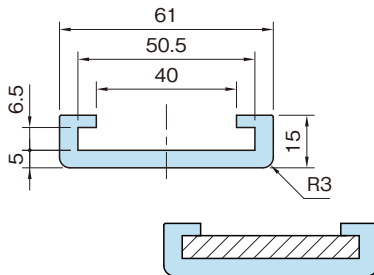
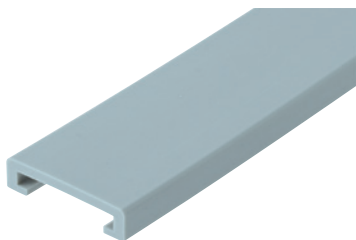
材質の特性  
P.1026

追加加工可

切断  
穴加工  
P.2224

**IMAO**

**NEW**



取付図

### 本体

超高分子量ポリエチレン  
(LubX<sup>®</sup>S)  
グレー

| 品番          | 質量<br>(g/m) | 定寸<br>(m) | 価格    | 適用<br>鋼材 |
|-------------|-------------|-----------|-------|----------|
| CRC650N-PET | 404         | 3         | 9,800 | 6t×50    |

※切断賃 360/カット(円)

### 注意事項

- ・3m以内の切断販売は定寸価格+切断賃となります。  
(切断した端材が500mm以上の場合は端材もお送りしておりますが、不要な場合及び500mm未満の端材が必要な場合はご連絡願います。)
- ・製品長さは1℃で1000mm当たり0.2mm伸縮します。  
(在庫品の為、定寸長さの変位量が大い場合があります。)
- ・伸縮を考慮の上、長穴等の取付けをしてください。

切断・穴加工を承ります!



詳しくは、  
**P.2224**