

CP735

ワンタッチフレックスロケーター(ブッシュ)

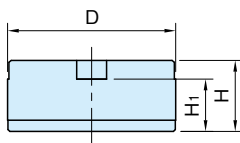
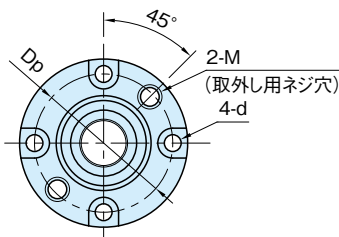
標準 **在庫品** **RHS**



(テーパーブッシュ)



(ストレートブッシュ)



タイプ	本体	テーパーブッシュ
CP735-L	SCM440 四三酸化鉄皮膜	SCM440 塩浴軟窒化処理
CP735-S	焼入焼戻	-

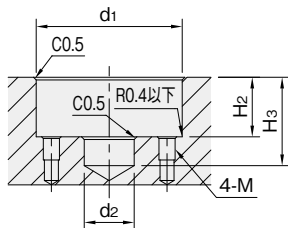
品番	タイプ	D (g6)	H	d	H ₁	D _p	M	持上力 (N) 注)	質量 (g)
CP735-0939L	テーパーブッシュ	38	15	4.5	10	30	M5×0.8	300	100
CP735-0939S	ストレートブッシュ							-	101
CP735-1246L	テーパーブッシュ	45	19	5.5	14	37	M6×1	450	179
CP735-1246S	ストレートブッシュ							-	184
CP735-1656L	テーパーブッシュ	55	24	5.5	18	45	M6×1	680	337
CP735-1656S	ストレートブッシュ							-	341

注) 持上力とは、本体内蔵のバネが可動式テーパーブッシュをholdする力です。

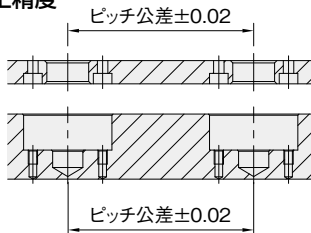
最大積載重量および繰り返し位置決め精度は、「特長と使用方法」のページでご確認ください。(P. 1954 参照)

使用例・使用方法

■取付け穴加工寸法



■加工精度



サイズ	d ₁ (H7)	H ₂ (±0.05)	d ₂	H ₃	M
CP735-0939	38	15.5	13	23	M4×0.7
CP735-1246	45	19.5	16	28	M4×0.7
CP735-1656	55	24.5	20	34	M5×0.8

関連製品ページ

- ・CP730 ワンタッチフレックスロケーター 六角タイプ (ピン) (P. 1948 参照)
- ・CP731 ワンタッチフレックスロケーター カムレバータイプ (ピン) (P. 1949 参照)
- ・CP735-P ワンタッチフレックスロケーター (プロテクションカバー) (P. 1951 参照)

参照ページ

ワンタッチフレックスロケーター六角タイプ・カムレバータイプの特長と使用方法 (P. 1954 参照)