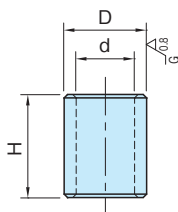


# CP159

# ストレートブッシュ

標準 **在庫品** **RHS**

**IMAO**



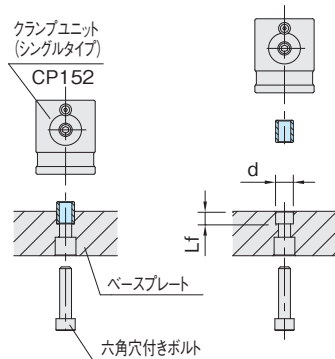
本体
SK95 焼入焼戻 四三酸化鉄皮膜 研磨仕上

品番	d	D (h6)	H	質量 (g)	価格	適用 クランプユニット
CP159-06001	6	8	11	2	1,410	CP152-06032
CP159-08001	8.5	12	15	7	650	CP152-08050
CP159-12001	12.5	18	22	22	1,620	CP152-12080
CP159-16001	16.5	22	28	35	2,200	CP152-16100

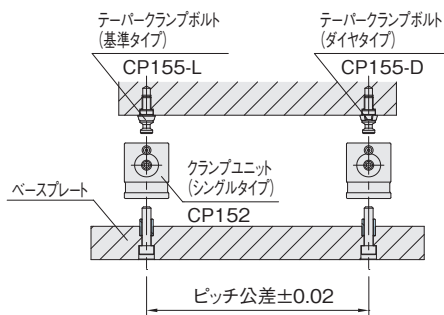
## 使用例・使用方法

CP152 クランプユニット(シングルタイプ)のベースプレートへの取付け(位置決め)にご使用ください。(P. 1488 参照)

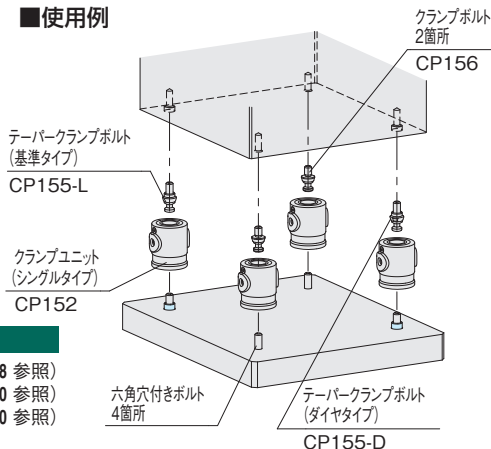
### ■ベースプレート穴加工図



### ■ベースプレート穴ピッチ公差



### ■使用例



品番	d (H7)	Lf
CP159-06001	8	6.5
CP159-08001	12	8.5
CP159-12001	18	12.5
CP159-16001	22	16.5

### 関連製品ページ

- CP152 クランプユニット(シングルタイプ) (P. 1488 参照)
- CP155-L テーパークランプボルト(基準タイプ) (P. 1490 参照)
- CP155-D テーパークランプボルト(ダイヤタイプ) (P. 1490 参照)
- CP156 クランプボルト (P. 1492 参照)