

CP157

テーパークラッシュ

標準在庫品 **RMS**

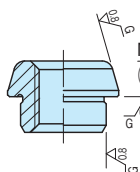
IMAO



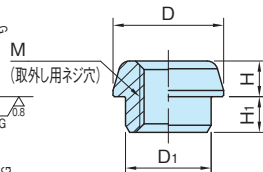
CP157-L
(基準タイプ)



CP157-S
(標準タイプ)



CP157-L
(基準タイプ)



CP157-S
(標準タイプ)

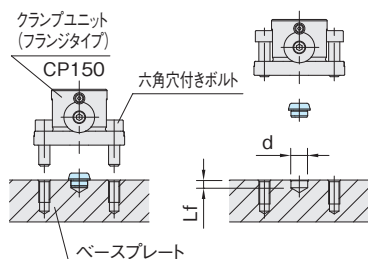
本体
S45C 四三酸化鉄皮膜 研磨仕上 (基準タイプのみ)

基準タイプ			標準タイプ			D	H	H ₁	M	質量 (g)	適用 クランプユニット
品番	D ₁ (g6)	価格	品番	D ₁ (-0.02/+0.02)	価格						
CP157-06001L	8	6,400	CP157-06001S	8	2,100	11.5	4	5	M 6×1	4	CP150-06025
CP157-08001L	12	6,400	CP157-08001S	12	2,100	15.5	5	5	M 8×1.25	8	CP150-08040, CP160-08040*
CP157-12001L	18	6,700	CP157-12001S	18	2,500	24.5	8	6	M12×1.75	27	CP150-12063, CP160-12063*
CP157-16001L	22	7,100	CP157-16001S	22	2,800	31.5	10	7.5	M16×2	51	CP150-16080, CP160-16080*
CP157-20001L	30	17,600	CP157-20001S	30	3,000	44.2	13	7.5	M20×2.5	134	CP150-20100

使用例・使用方法

- ・**CP150** クランプユニット (フランジタイプ) への取付けに使用してください。(P. 1484 参照)
- ・位置決めが必要な箇所は、基準タイプを使用してください。
- ・位置決めが不要な箇所は、標準タイプを使用してください。

■ ベースプレート穴加工図



サイズ		d (H7)	Lf
CP157	06001	8	5.5
	08001	12	5.5
	12001	18	6.5
	16001	22	8
	20001	30	8

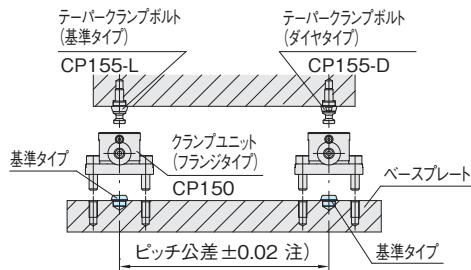
注) 標準タイプの穴加工公差 (d寸法公差) は、
+0.1で加工してください。

関連製品ページ

- ・**CP150** クランプユニット (フランジタイプ) (P. 1484 参照) クランプユニット
- ・**CP155-L** テーパークラッシュボルト (基準タイプ) (P. 1490 参照) (フランジタイプ)
- ・**CP155-D** テーパークラッシュボルト (ダイヤタイプ) (P. 1490 参照) CP150
- ・**CP156** クランプボルト (P. 1492 参照)
- ・**CP160** クランプユニット (フックタイプ) (P. 1500 参照)

■ ベースプレート穴ピッチ公差

基準タイプの穴ピッチ公差は、±0.02で加工してください。
注) 標準タイプの穴ピッチ公差は、±0.1で加工してください。



■ 使用例

