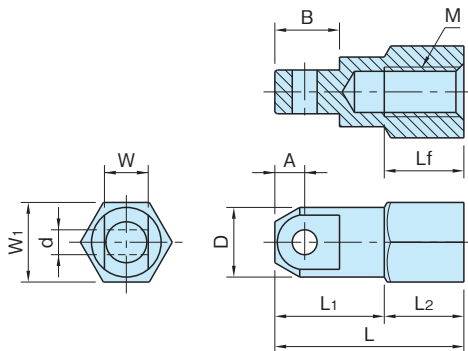


# CNS1

# チェーンナット

標準 在庫品 

**IMAO**



本体

S45C  
四三酸化鉄皮膜  
HRC33~39

品番	チェーン No.	M	Lf	A	L	L <sub>1</sub>	L <sub>2</sub>	d	W
CNS1- 25	25	M 5×0.8	8	3	19	11	8	2.4	4.8
CNS1- 35	35	M 6×1	10	4.5	24.5	14.5	10	3.7	7.4
CNS1- 40	40	M 8×1.25	13	6	31	18	13	4	11.2
CNS1- 50	50	M10×1.5	15	7.5	38.5	23.5	15	5.2	13.8
CNS1- 60	60	M12×1.75	18	9	44	26	18	6	17.8
CNS1- 80	80	M16×2	20	12	54	34	20	8	22.6
CNS1-100	100	M20×2.5	25	15	67	42	25	9.6	27.5

品番	B	W <sub>1</sub>	D	許容荷重 (N)	質量 (g)
CNS1- 25	6.5	8	7	700	5
CNS1- 35	10.5	10	10	1450	10
CNS1- 40	13	14	14	3000	30
CNS1- 50	16.5	17	17	4800	50
CNS1- 60	19.5	22	21	7000	95
CNS1- 80	26	27	27	12800	180
CNS1-100	32	36	33	19500	370

## 注意事項

- ・チェーンナットを吊り下げ装置にご使用の場合は、決して装置下側に人が入らないようにしてください。
- ・チェーンナット又はチェーンが破損した場合、重大な損害が考えられる時は、安全装置を別に設置し危険防止をしてください。
- ・チェーンナットは消耗品ですので、定期的な点検・交換が必要です。
- ・上記の許容荷重は引張りにおける値ですので、それ以外の荷重が加わる場合はご考慮ください。