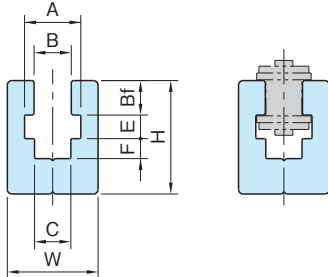
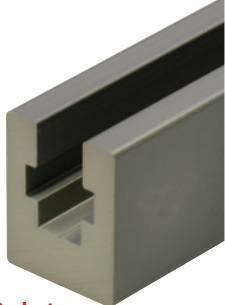


# CG-AL

# アルミチェーンガイド(CGガイド)

標準 **在庫品** **R** **切斷** **穴加工** **P.2166** **追加加工**



★One Point  
高温雰囲気で使用可能

レール
アルミ合金(A6N01S-T5) UFコート(フッ素含浸処理)

品番	チェーン No.	A	B	Bf	E	C	F	W	H	質量 (g/m)	価格
CG35AL-2M	35	9.4	5.3	4.4	4.6	8	4.4	16	20	590	17,400 (定寸2000mm+吊り痕)
CG40AL-2M	40	12.4	8.2	7.6	5.2		20	25	910	23,100 (定寸2000mm+吊り痕)	
CG50AL-2M	50	15.5	10.4	9.1	7.1		5.4	25	30	1330	27,800 (定寸2000mm+吊り痕)
CG60AL-2M	60	18.7	12.3	12.2	8.1		6.5	30	35	1820	35,000 (定寸2000mm+吊り痕)

※寸法を指定する場合は、指定1本あたり450円かかります

## 注意事項

- 適用チェーンは単列の伝動用ローラーチェーン及びブッシュチェーン(JIS B 1801)です。
- 表面処理時の治具取付けの為、定尺品の長さは2100mm(表面処理有効2000mm)になっております。
- 2m以内の切断販売は定寸価格+切断賃となります。(切断した端材が500mm以上の場合は端材もお送りしておりますが、不要な場合及び500mm未満の端材が必要な場合はご連絡願います。)

## 特長

UFコート(硬質アルマイト皮膜の微視孔にフッ素 PTFEを含浸)を施し、高温雰囲気で使用できるアルミ製チェーンガイド。

UFコートの特長

表面硬さ	Hv400以上	耐衝撃 耐摩耗性に優れている
摩擦係数	$\mu=0.1$	フッ素 (PTFE) の影響で滑りやすく摩擦係数が低い
耐熱温度	max.200°C	高温環境で使用可能

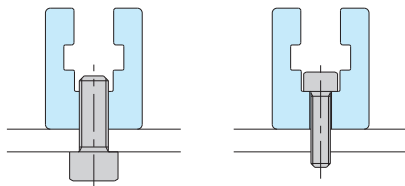
切斷・穴加工を承ります!



詳しくは、**P.2166**

特殊品・ロット品 **P.2170**

## 取付例



品番	取付推奨 ボルトサイズ	品番	取付推奨 ボルトサイズ
CG35AL-2M	M6	CG35AL-2M	—
CG40AL-2M		CG40AL-2M	M4
CG50AL-2M		CG50AL-2M	M5
CG60AL-2M		CG60AL-2M	M6

取付けボルトの先端、頭が表面に出ないようにしてください。

- チェーン入り口の摩耗が懸念されますので必要に応じて入り口の面取り加工等をお勧めいたします。



- アルミチェーンガイドの端(チェーン出入口付近)は、チェーンの蛇行によりUFコートが摩耗する事もあります。