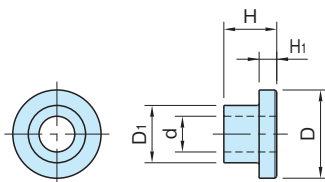


BK2,DK2,FK2 OKバイス(プルダウン用ブッシュ)

IMAO

標準 在庫品

RHS



本体
スチール
HRC48~52

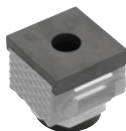
品番	D_1	d	H	D	H_1	質量 (g)	適用するOKバイス (P. 1623 参照)
BK2-BB1	13	8.1	12	20	4	13	BK2-VT-S
DK2-DB1	18	12.3	17.4	28	5.2	33	DK2-VT
FK2-FB1	24.8	16.5	21.5	38	6.5	78	FK2-VT

特長

- ・プルダウン機能を追加することができます。
- ・OKバイスへの取付けが簡単です。

使用例・使用方法

- ・仕様表を参照し、適用するOKバイスにご使用ください。
- ・OKバイスを逆さにして取付けてください。



注) OKバイスは別売品です。

