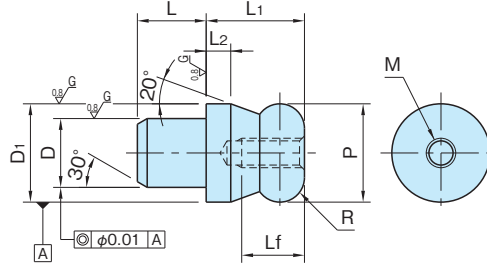


# BJ791

# ストレートピン

標準 **在庫品** **RHS**



本体  
SK95  
焼入焼戻  
研磨仕上

品番	D <sub>1</sub> (g6)	P (-0.01/-0.05)	L <sub>1</sub>	L <sub>2</sub>	R	D (n6)	L	M	L <sub>f</sub>	質量 (g)
BJ791-10001	10	10	10	2.5	R2.5	7	7	M3×0.5	6	7
BJ791-12001	12	12	12	3	R3	8	8	M4×0.7	8	11
BJ791-16001	16	16	16	4	R4	12	12	M5×0.8	10	30

### 特長

ピン先端がボール形状になっていますので、ワークのはめあいが容易に行えます。  
また、確実な取付けができます。

### 関連製品ページ

取外しには **NKL** ノックレスがご利用いただけます。  
(P. 1903 参照)

### 使用例・使用方法

