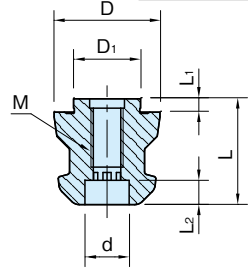
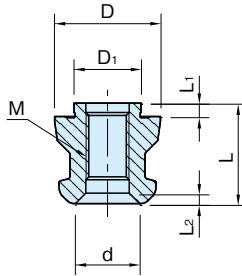
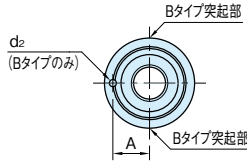


# APS-M

# クランプピン

標準 **在庫品** **RHS**

**IMAO**



APS100-M8B APS140-M16B

APS140-M12

本体
スチール
表面硬化
研磨仕上
四三酸化鉄皮膜
HRC50~60

品番	タイプ	M	D <sub>1</sub> (h6)	L <sub>1</sub>	D	L	d	L <sub>2</sub>	d <sub>2</sub> 注)	A	質量 (g)	適用 マウントモジュール (P.1976 参照)
APS100-M8A	基準	M 8×1.25	15	4	23.7	25	12.5	2.5	—	—	48	APS100
APS100-M8B	ダイヤ								φ2.1 <sup>+0.1</sup> 深さ3	9.5		
APS100-M8C	クランプ								—	—		
APS140-M12A	基準	M12×1.75	25	5	39.3	39.5	16.5	9.5	—	—	220	APS140
APS140-M12B	ダイヤ								φ3.1 <sup>+0.1</sup> 深さ4	16		
APS140-M12C	クランプ								—	—		
APS140-M16A	基準	M16×2	25	5	37.5	24	3.9	—	—	—	180	APS140
APS140-M16B	ダイヤ								φ3.1 <sup>+0.1</sup> 深さ4	16		
APS140-M16C	クランプ								—	—		

注) d<sub>2</sub>は回り止めを施すためのピン用穴です、必要に応じてご使用ください。

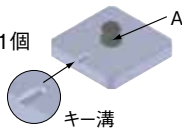
推奨ピン: APS100-M8B φ2(m6)×10L、APS140-M12B M16B φ3(m6)×14L

推奨プレート穴公差: F8

## 使用例・使用方法

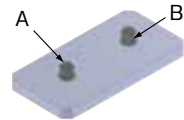
### ■ 1個使用の場合

Aタイプ(基準) …1個



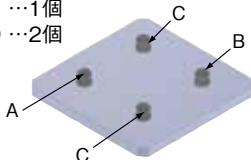
### ■ 2個使用の場合

Aタイプ(基準) …1個  
Bタイプ(ダイヤ) …1個



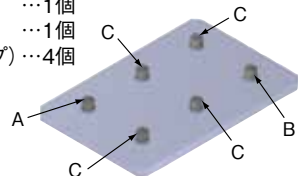
### ■ 4個使用の場合

Aタイプ(基準) …1個  
Bタイプ(ダイヤ) …1個  
Cタイプ(クランプ) …2個



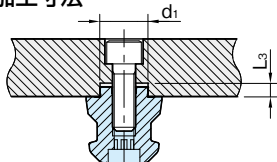
### ■ 6個使用の場合

Aタイプ(基準) …1個  
Bタイプ(ダイヤ) …1個  
Cタイプ(クランプ) …4個



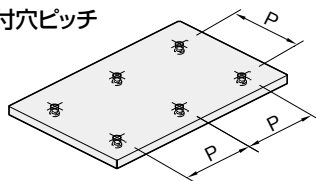
## 使用例・使用方法

### ■取付加工寸法



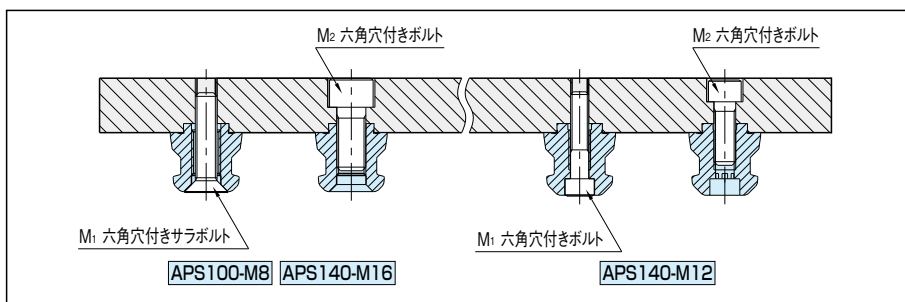
サイズ	$d_1$ (H7)	$L_3$
APS100-M8	15	5
APS140-M12	25	6.4
APS140-M16		

### ■取付穴ピッチ



サイズ	ピッチP	許容差
APS100-M8	300未満	±0.01以内
APS140-M12		
APS140-M16		
	300以上	±0.02以内

### ■取付方法



サイズ	M <sub>1</sub>	M <sub>2</sub>
APS100-M8	M 6×1 -40L	M 8×1.25-30L
APS140-M12	※ M10×1.5 -45L	M12×1.75-35L
APS140-M16	※ M12×1.75-55L	M16×2 -40L

### 付属品

- ・ APS140-M12 六角穴付きボルト M10×1.5-45L…1本
- ・ APS140-M16 六角穴付きサラボルト M12×1.75-55L…1本

※印のボルトは、付属品です。