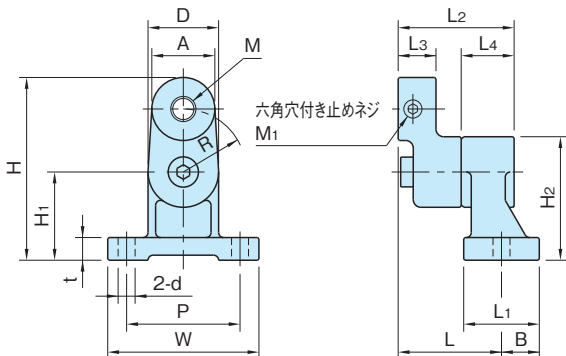
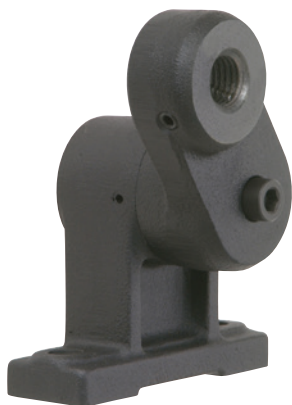


# ANT-R,ANT-A

## アングルタイトナー(回転型、オートテンション型)

標準 在庫品 R 4H S

IMAO



★One Point  
セレーションにより、アーム位置が調整可能

品番	本体	回転アーム	ギヤ部
ANT35R ANT35A	FCD450 粉体焼付塗装 ブラック	S50C 粉体焼付塗装 ブラック	S50C
ANT40R ANT40A ANT75R ANT75A	FC250 粉体焼付塗装 ブラック	FCD450 粉体焼付塗装 ブラック	S45C

品番	歯数	M	A	R	W	H	H <sub>1</sub>	L	B	t	d	P	D	L <sub>1</sub>	L <sub>2</sub>	L <sub>3</sub>	L <sub>4</sub>	H <sub>2</sub>	M <sub>1</sub>
ANT35R ANT35A	15	M10×1.5	25	25	60	72.5	35	41	15	9	7	45	28	30	46	15	21	49	M5×0.8 - 6L
ANT40R ANT40A	24	M20×2.5	50	55	115	120	40	66	16	14	13	90	55	32	86	28	40	67.5	M8×1.25-14L
ANT75R ANT75A						155	75											20	

ANT35R ANT40R ANT75R (回転型)

ANT35A ANT40A ANT75A (オートテンション型)

品番	質量 (g)	価格
ANT35R	380	8,000
ANT40R	2200	10,400
ANT75R	2600	10,500

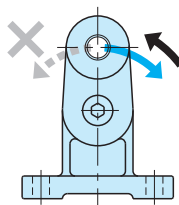
品番	最大 ねじれ角度	最大 テンション力(N)	質量 (g)	価格
ANT35A	70°	45.8	380	8,900
ANT40A	60°	145	2300	13,600
ANT75A			2600	13,700

### 注意事項

ANT35A ANT40A ANT75A (オートテンション型)

#### 使用上のご注意

- 初期テンション力は「0」です。
- オートテンション型はセレーションがかみ合っている状態(回転アームを引いていない状態)で反時計方向に回転させないでください。内蔵バネが破損する恐れがあります。
- 特注品対応で逆回転仕様も承っております。



時計方向の力がかかるとテンションがかかります。  
(最大ねじれ角度、最大テンション力を考慮の上設置してください)

### 参照ページ

- 「ドライブテンショナー組合せ表」をご覧ください。(P. 948 参照)
- 内部構成につきましては「タイトナー標準シリーズ」をご覧ください。(P. 1004 参照)