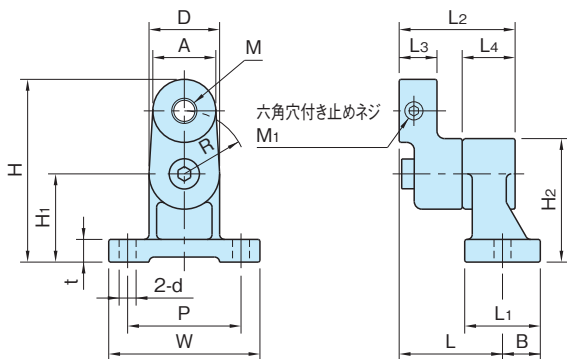
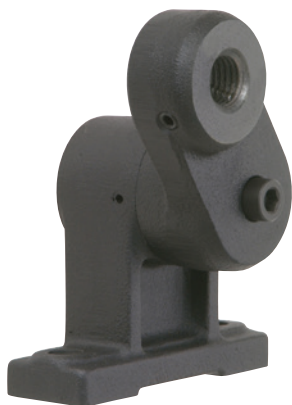


# ANT-A

## アングル タイトナー(オートテンション型)

標準 在庫品 

**IMAO**



★One Point  
セレーションにより、アーム位置が調整可能

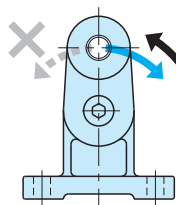
品番	本体	回転アーム	ギヤ部
ANT35A	FCD450 粉体焼付塗装 ブラック	S50C 粉体焼付塗装 ブラック	S50C
ANT40A	FC250 粉体焼付塗装 ブラック	FCD450 粉体焼付塗装 ブラック	S45C
ANT75A			

品番	歯数	M	A	R	W	H	H <sub>1</sub>	L	B	t	d	P	D	L <sub>1</sub>	L <sub>2</sub>	L <sub>3</sub>	L <sub>4</sub>	H <sub>2</sub>	M <sub>1</sub>
ANT35A	15	M10×1.5	25	25	60	72.5	35	41	15	9	7	45	28	30	46	15	21	49	M5×0.8・6L
ANT40A	24	M20×2.5	50	55	115	120	40	66	16	14	13	90	55	32	86	28	40	67.5	M8×1.25-14L
ANT75A						155	75							20				17	

品番	最大 ねじれ角度	最大 テンション(N)	質量 (g)	価 格
ANT35A	70°	45.8	380	9,400
ANT40A	60°	145	2300	14,500
ANT75A			2600	14,700

### 注意事項

- 初期テンション力は「0」です。
- オートテンション型はセレーションがかみ合っている状態(回転アームを引いていない状態)で反時計方向に回転させないでください。内蔵バネが破損する恐れがあります。
- 特注品対応で逆回転仕様も承っております。



時計方向の力がかかるとテンションがかかります。  
(最大ねじれ角度、最大テンション力を考慮の上設置してください)

### 参照ページ

- 「ドライブテンショナー組合せ表」をご覧ください。(P. 948 参照)
- 内部構成につきましては「タイトナースタンダードシリーズ」をご覧ください。(P. 1004 参照)