

AMSW-W-AC エアスイングクランプ (エアセンサタイプ ねじ配管用)

標準 在庫品

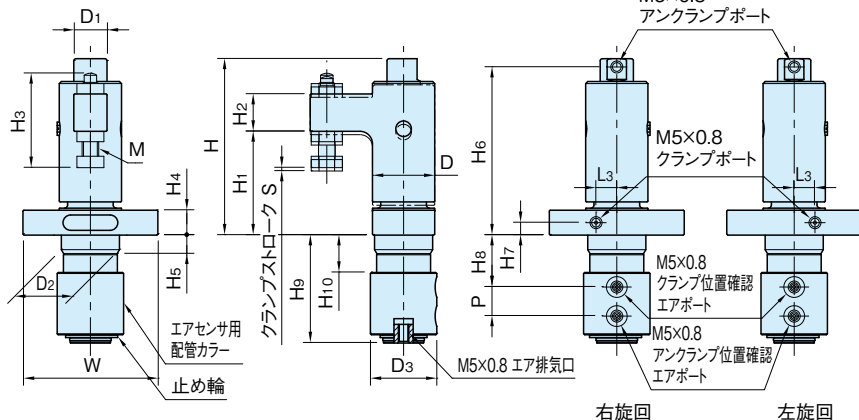
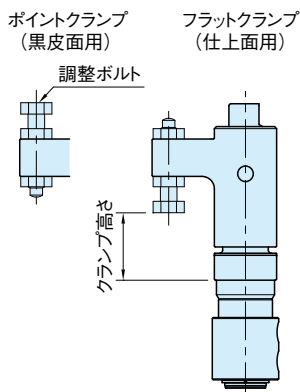
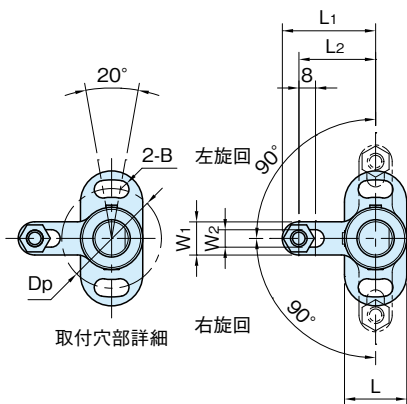


イマオ WEB 製品ムービー公開



★One Point
場所を取らないスリムデザイン

ボディ、フック、ピストン	カラー	調整ボルト
SCM440 無電解ニッケルメッキ	A5056 アルマイト処理	S45C 焼入焼戻 無電解ニッケルメッキ



注意事項

- エアセンサ用配管カラーと止め輪は付属品です。お客様にて取付けてください。(エアポートは360°任意の向きに回転できます。)
- エアドライヤやエアフィルタによりドレンやゴミを取り除き、清浄な空気を使用してください。
- 圧縮空気中に不純物が含まれていると作動不良の原因となります。

品番	旋回方向	クランプ高さ 注1)				S	L ₂	L ₁	W	L	H ₄	B	D _p	H	D	W ₁	W ₂	H ₂	H ₁
		フラットクランプ(仕上面用)		ポイントクランプ(黒皮面用)															
		min.時	max.時	min.時	max.時														
AMWSW16R-W-AC	右	32.5	39	33.5	40	1.2	37	45	65	30	12	8.4	48	85	30	16	8.4	18	50
AMWSW16L-W-AC	左																		
AMWSW20R-W-AC	右	41.5	51	44	53.5	1.6	45	55	85	40	15	10.5	64	106	40	20	10.4	22	65
AMWSW20L-W-AC	左																		

品番	M	H ₃	D ₁	D ₂	H ₅	L ₃	H ₆	H ₇	H ₈	P	H ₉	D ₃	H ₁₀	使用圧 (MPa)	クランプ力 (kN)注2)	保持力 (kN)注2)	質量 (g)
AMWSW16R-W-AC	M 8×1.25	45.5	16	28	9	10	81	6	25	14	52	32	18	0.5~0.7	0.35	0.7	580
AMWSW16L-W-AC																	
AMWSW20R-W-AC	M10×1.5	57	22	35	11	13	101	8	31	18	62	38	24	0.5~0.7	0.55	1.1	1240
AMWSW20L-W-AC																	

注1)クランプ高さはmin. ~ max.の範囲で調整できます。

注2)クランプ力、保持力は0.5MPa時の値です。

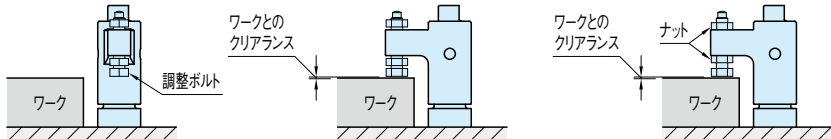
特長

エアキャッチセンサにより、ピストンの動作確認ができます。

使用例・使用方法

■ワークとのクリアランス設定方法

クランプストロークの半分を目安にしてワークとの間にクリアランスを設けてください。フックは水平旋回しますので、調整ボルトを使用して以下の手順で行ってください。

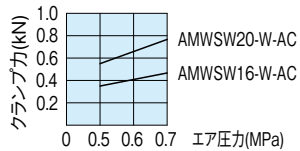


①アンクランプポートからエアガン等でエアを入れてアンクランプ状態にしてください。

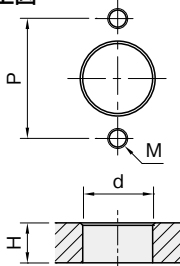
②フックを手動で旋回させます。この状態でワークとの間にクリアランスを設けます。隙間ゲージなどをワークと調整ボルトの間に挟むと簡単に行えます。

③ナットで調整ボルトを固定してください。

能力線図



■取付穴加工図



サイズ	d (+0.2/0)	M	P	H
AMWSW16-W-AC	28	M 8×1.25	48	16以下
AMWSW20-W-AC	35	M10×1.5	64	22以下

■エアキャッチセンサについて

ピストンの動作確認を行うには、エアキャッチセンサが必要になります。下図を参考に配管してください。

