

AMWF-W

エアフレックスロケーター(ピン)

標準 **在庫品** **RHS**

IMAO

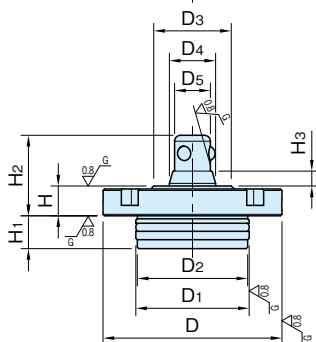
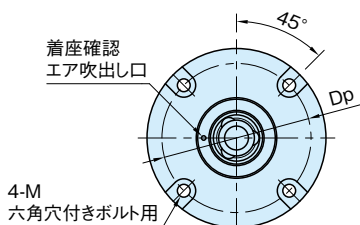


(テーパータイプ)

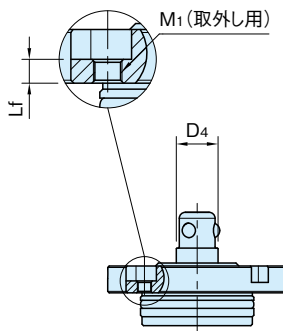


(ストレートタイプ)

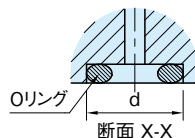
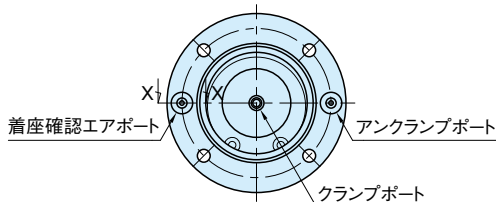
本体	ピストン	ボール
SCM440 高周波焼入 四三酸化鉄皮膜 研磨仕上	S45C 高周波焼入 無電解ニッケルメッキ	SUS440C



AMWF-W-T (テーパータイプ)



AMWF-W-S (ストレートタイプ)



参照ページ

- ・エアフレックスロケーターの取付け方法 (P. 1936 参照)
- ・エアフレックスロケーターの使用法 (P. 1937 参照)

注意事項

- ・エアドライヤやエアフィルタによりドレンやゴミを取り除き、清浄な空気を使用してください。
- ・圧縮空気中に不純物が含まれていると作動不良の原因となります。

サイズ	D ₁ (g6)	D ₂	H ₁	D	D ₃	H (±0.003)	M	H ₃	D ₅ (-0.005)	H ₂	Lf	M ₁	Dp	
AMWF-W-T	40	48	47.5	15	70	38	12	M5	8	16	35	5	M6×1 (下穴φ5.2)	60
AMWF-W-S	50	58	57.5	19	85	48	15	M6	10	20	44	6	M8×1.25 (下穴φ6.8)	72

サイズ	d	付属Oリング	使用圧 (MPa) 注)	クランプ力 (kN)
AMWF-W-T	40	P4	0.5	4
AMWF-W-S	50	P5		6.3

関連製品ページ

AMWF-BU エアフレックスロケータ
(ブッシュ) (P.1934 参照)

注) アンクランプに必要な最低作動圧は0.45MPaです。
最大使用圧は1MPaです。

AMWF-W-T (テーパタイプ)

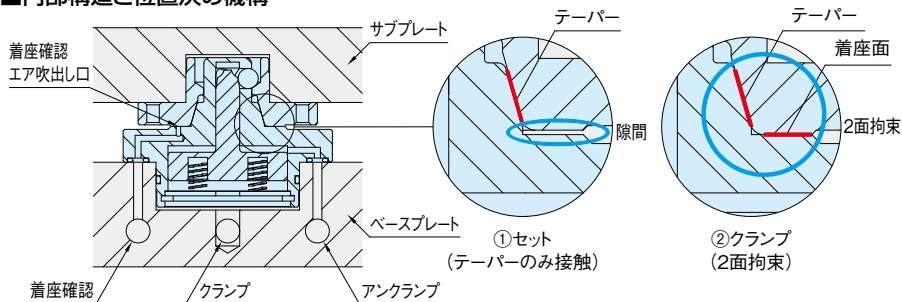
品番	D ₄	質量 (g)
AMWF40-W-T	24.5	450
AMWF50-W-T	31.5	820

AMWF-W-S (ストレートタイプ)

品番	D ₄	質量 (g)
AMWF40-W-S	20	440
AMWF50-W-S	26	810

特長

■内部構造と位置決め機構



- ・エア漏れなどによりエア圧が低下しても、クサビ構造と内蔵バネにより、即時のクランプ力の低下がありません。
エア圧0MPa時のクランプ力(バネによるクランプ力)
 - ・ AMWF40タイプ…1.2kN
 - ・ AMWF50タイプ…1.8kN
- ・ 着座確認エア穴を設けていますので、着座確認スイッチを利用してサブプレートの着座確認を行うことができます。

- ・ テーパーと着座面の2面拘束で繰り返し位置決め精度 3μm

■機能

位置決めが必要な箇所に使用
テーパタイプ

位置決めが不要な箇所に使用
ストレートタイプ

