

# AGC

# チェーンガイド(AGCガイド)

標準 在庫品

RHS

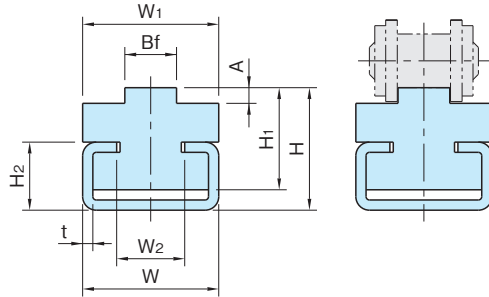
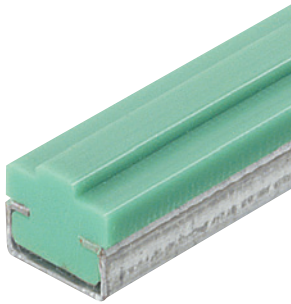
SUS

材質の特性 P.1026

追加加工

切断 P.2224  
穴加工

IMAO



タイプ	レール	Cチャンネル
AGC	超高分子量ポリエチレン (UHMWPE)	スチール(SGHC) 亜鉛メッキ
AGC-SUS	グリーン	SUS304

Cチャンネルスチール製	Cチャンネル SUS製	チェーン No.	Bf	A	W	W <sub>1</sub>	H	W <sub>2</sub>	H <sub>1</sub>	H <sub>2</sub>
品番	品番									
AGC 35	—	35	4.4	2.2	20	15	18	10	15	10
AGC 40	AGC 40-SUS	40	7.6	2.3		20				
AGC 50	AGC 50-SUS	50	9.1	2.7		20				
AGC 60	AGC 60-SUS	60	12.2	3.4	28	24	19 21	14	17	12
AGC 80	AGC 80-SUS	80	15.3	4.6						
AGC100	AGC100-SUS	100	18.4	6.1						

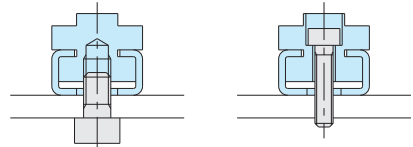
Cチャンネルスチール製	Cチャンネル SUS製	t	質量 (g/m)	定寸 (m)
品番	品番			
AGC 35	—	1.5	670	2
AGC 40	AGC 40-SUS			
AGC 50	AGC 50-SUS			
AGC 60	AGC 60-SUS			
AGC 80	AGC 80-SUS	2	1130	
AGC100	AGC100-SUS		1190	

※切断賃 900/カット (円)

### 注意事項

- 適用チェーンは単列の伝動用ローラーチェーン及びブッシュチェーン(JIS B 1801)です。
- 2m以内の切断販売は定寸価格+切断賃となります。(切断した端材が500mm以上の場合は端材もお送りしておりますが、不要な場合及び500mm未満の端材が必要な場合はご連絡願います。)
- 樹脂部長さは1°Cで1000mm当たり0.2mm伸縮します。(在庫品の為、定寸長さの変位量が大い場合があります。)
- 伸縮を考慮の上、長穴等の取付けをしてください。
- レールとCチャンネルは、はめ込み構造です。必要に応じて抜け防止をしてください。

### 取付例



サイズ	取付推奨 ボルトサイズ	サイズ	取付推奨 ボルトサイズ
AGC 35	M4	AGC 35	—
AGC 40	M5	AGC 40	
AGC 50	M6	AGC 50	
AGC 60		AGC 60	M5
AGC 80	M8	AGC 80	
AGC100		AGC100	M6

- Cチャンネルは、溶接可能です。
- 取付けボルトの先端、頭が表面に出ないようにしてください。
- 追加加工を承ります。(P. 2224 参照)