

AGC-S

チェーンガイド(AGC-Sガイド)

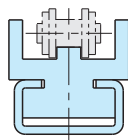
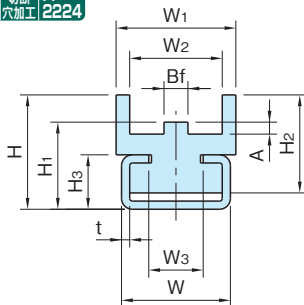
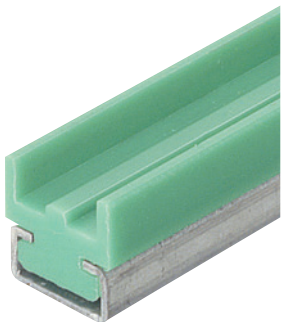
標準 **在庫品**

R **AGC-S**

材質の特性
P.1026

追加加工 切断 穴加工 P.2224

IMAO



| レール | Cチャンネル |
|------------------------------|---------------------|
| 超高分子量ポリエチレン (UHMWPE) グリーン | スチール(SGHC) 亜鉛メッキ |

| 品番 | チェーン No. | Bf | A | W | W ₁ | H | W ₂ | W ₃ | H ₁ | H ₂ | H ₃ | t | 質量 (g/m) | 定寸 (m) |
|---------------|----------|------|-----|----|----------------|----|----------------|----------------|----------------|----------------|----------------|-----|----------|--------|
| AGC35S | 35 | 4.4 | 2.2 | 20 | 22 | 21 | 17 | 10 | 16 | 18 | 10 | 1.5 | 710 | 2 |
| AGC40S | 40 | 7.6 | 2.3 | 28 | 30 | 27 | 24 | 14 | 20 | 23 | 12 | 2 | 1270 | |
| AGC50S | 50 | 9.1 | 2.7 | | 36 | 31 | 28 | | 22 | 27 | | | 1400 | |
| AGC60S | 60 | 12.2 | 3.4 | 38 | 44 | 41 | 35 | 22 | 30 | 36 | 18 | 2.5 | 2400 | |
| AGC80S | 80 | 15.3 | 4.6 | | 54 | 48 | 44 | | 33 | 43 | | | 2670 | |

※切断賃 900/カット(円)

注意事項

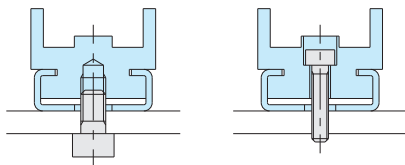
- ・適用チェーンは単列の伝動用ローラーチェーン及びプッシュチェーン(JIS B 1801)です。
- ・2m以内の切断販売は定寸価格+切断賃となります。(切断した端材が500mm以上の場合は端材もお送りしておりますが、不要な場合及び500mm未満の端材が必要な場合はご連絡願います。)
- ・樹脂部長さは1℃で1000mm当たり0.2mm伸縮します。(在庫品の為、定寸長さの変位量が大い場合があります。)
- ・伸縮を考慮の上、長穴等の取付けをしてください。
- ・レールとCチャンネルは、はめ込み構造です。必要に応じて抜け防止をしてください。

切断・穴加工を承ります!



詳しくは、**P.2224**

取付例



| 品番 | 取付推奨 ボルトサイズ | 品番 | 取付推奨 ボルトサイズ |
|---------------|----------------|---------------|----------------|
| AGC35S | M4 | AGC35S | — |
| AGC40S | M5 | AGC40S | |
| AGC50S | M6 | AGC50S | M5 |
| AGC60S | | AGC60S | |
| AGC80S | M8 | AGC80S | |

- ・Cチャンネルは、溶接可能です。
- ・取付けボルトの先端、頭が表面に出ないようにしてください。